



**CALIDAD Y PRECISIÓN EUROPEA
PARA EL MERCADO LATINOAMERICANO**

TOOLMEX 
Industrial Solutions

time

SUJECCIÓN

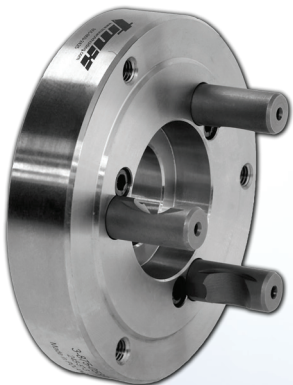
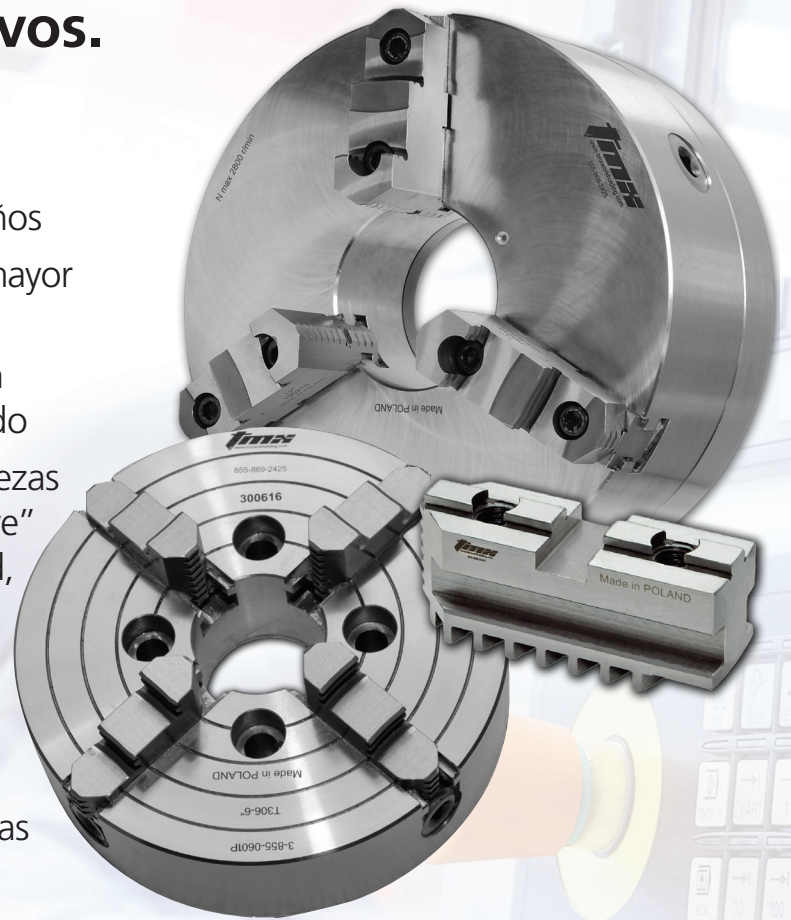
MADE IN POLAND

**MANDRILES (CHUCKS), CONTRAPUNTOS,
PUNTOS GIRATORIOS**

Con la línea **TMX Fabricados en Polonia**, Toolmex continúa su tradición de 40 años brindando a la industria manufacturera, tecnología europea de sujeción con calidad. Ofreciendo precisión, exactitud y confiabilidad asociadas con la fabricación europea, TMX Soluciones de Sujeción incluye **Mandriles (Chucks) Manuales de Torno, Mandriles (Chucks) Sistema de Pinza-Boquilla, Centros y Cuerpos Rotativos.**

CARACTERÍSTICAS DE LOS MANDRILES (CHUCKS) MANUALES PARA TORNO

- Garantía de calidad y Rendimiento de 2 años
- Todos los cuerpos en acero forjado para mayor durabilidad y rigidez
- Garantizados para mantener una precisión excepcional durante un período prolongado
- Las Mordazas Reversibles Duras de Dos-Piezas de Norma Americana "Tongue and Groove" están elaboradas con acero de alta calidad, endurecido y rectificado
- Configuraciones de 2, 3, 4 y 6 Mordazas
- Están disponibles los Tipos de Montaje Directo A y D
- Los Mandriles (Chucks) de Mordazas Sólidas están disponibles a pedido



PLATOS TRASEROS (CONTRAPLATOS) DE MANDRIL (CHUCK)

- Los Platos Traseros en acero de alta calidad, están completamente acabados para ajustarse con precisión a nuestros Mandriles (Chucks) de Respaldo Plano sin necesidad de ningún mecanizado adicional
- La oferta incluye Platos Traseros para el montaje en los husillos A, D y L

CARACTERÍSTICAS DE LOS MANDRILES (CHUCKS) PARA TORNO UNIVERSAL

- Debido al aumento de resistencia, exactitud y óptimo comportamiento de desgaste, nuestros Chucks pueden manejar las exigencias del mecanizado de precisión, así como extender la vida útil de las herramientas y máquinas de corte.
- Equilibrados estáticamente a niveles de tolerancia ultra-altos antes del montaje para mayor exactitud y vida útil.
- Superficies de apoyo mecanizadas cuidadosamente a altas tolerancias y endurecidas para aumentar la precisión.
- Cuerpos forjados y endurecidos a 28 HRc con mordazas endurecidas a 50 HRc. 28 HRc, esto es lo suficientemente duro como para usarse más tiempo sin ser frágil, lo cual elimina grietas de estrés en áreas críticas.

MANDRILES (CHUCKS) PARA TORNO UNIVERSAL DE 3-MORDAZAS, 4- MORDAZAS Y 6 MORDAZAS "SET-TRU" AJUSTE FINO

- "Set-Tru" cuenta con ajuste fino de 4 tornillos de ajuste micro para una repetibilidad excepcional
- Los mandriles (Chucks) diámetro 16", 20" y 25" de 3 mordazas y 6 mordazas utilizan 8 tornillos de micro ajuste que logran una concentricidad de agarre extremadamente alta

Diá. Mandril (Chuck)	Número de Parte 3-Mordazas	Número de Parte 4-Mordazas	Número de Parte 6-Mordazas
5"	3-866-0500P	—	3-868-0500P
6"	3-866-0600P	3-847-0600P	3-868-0600P
8"	3-866-0800P	3-847-0800P	3-868-0800P
10"	3-866-1000P	3-847-1000P	3-868-1000P
12"	3-866-1200P	3-847-1200P	3-868-1200P
16"	3-866-1600P	3-847-1600P	3-868-1600P
20"	3-866-2000P	—	3-868-2000P
25"	3-866-2500P	—	3-868-2500P

MANDRILES (CHUCKS) PARA TORNO UNIVERSAL, DE 3-MORDAZAS, MONTAJE DIRECTO AJUSTE TIPO D1

- No hay necesidad de mecanizado - no se requiere plato trasero

Diá. Mandril (Chuck)	Tamaño Cono	Número de Parte Tipo de Montaje D1-6
8"	D1-6	3-823-0836P
10"	D1-6	3-823-1036P
	D1-8	3-823-1038P
12"	D1-6	3-823-1236P
	D1-8	3-823-1238P
	D1-11	3-823-1239P
16"	D1-8	3-823-1638P
	D1-11	3-823-1639P
20"	D1-11	3-823-2039P
25"	D1-11	3-823-2539P

MANDRILES (CHUCKS) PARA TORNO UNIVERSAL, DE 2-MORDAZAS, 3-MORDAZAS Y 4- MORDAZAS

Diá. Mandril (Chuck)	Número de Parte 2-Mordazas	Número de Parte 3-Mordazas	Número de Parte 4-Mordazas
5"	—	—	3-841-0500P
6"	3-831-0600P	3-820-0600P	3-841-0600P
8"	3-831-0800P	3-820-0800P	3-841-0800P
10"	3-831-1000P	3-820-1000P	3-841-1000P
12"	3-831-1200P	3-820-1200P	3-841-1200P
16"	3-831-1600P	3-820-1600P	3-841-1600P
20"	—	3-820-2000P	3-841-2000P
25"	—	3-820-2500P	

MANDRILES (CHUCKS) PARA TORNO UNIVERSAL, 3-MORDAZAS, EXTRA GRANDES CON AGUJERO-CENTRAL

- Sujeción Frontal y Trasera
- Incluyen Mordazas Superiores Duras y Mordazas Blandas largas

Diá. Mandril (Chuck)	Número de Parte 3-Mordazas	Agujero
16"	3-819-1600P	8.66"
20"	3-819-2000P	12.625"

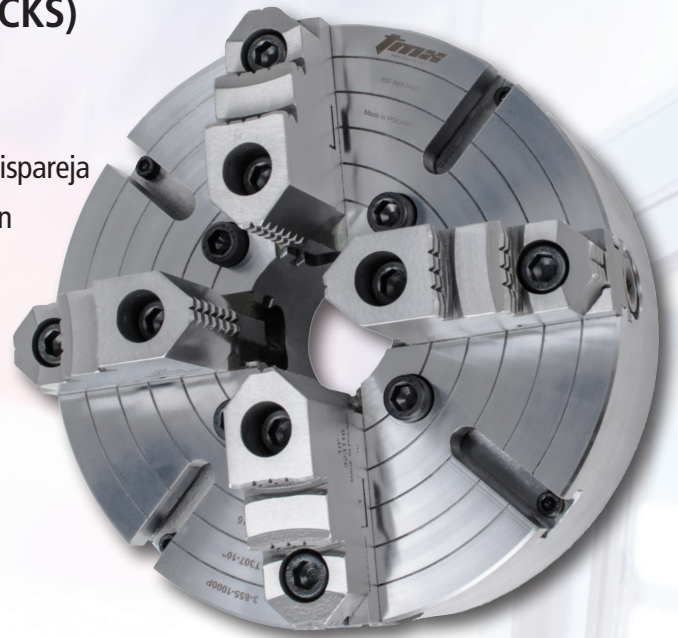
CHUCKS PARA TORNO UNIVERSAL, 3-MORDAZAS, SUJECIÓN FRONTAL O TRASERA

- Mordazas Reversibles Duras de 2-Piezas o Mordazas Sólidas

Diá. Mandril (Chuck)	Número de Parte Mordazas de 2-Piezas	Número de Parte Mordazas Sólidas
4"	3-813-0400P	3-813-0401P
5"	3-813-0500P	3-813-0501P
6"	3-813-0600P	3-813-0601P
8"	3-813-0800P	3-813-0801P
10"	3-813-1000P	3-813-1001P
12"	3-813-1200P	3-813-1201P
16"	3-813-1600P	—
20"	3-813-2000P	—

CARACTERÍSTICAS DE LOS MANDRILES (CHUCKS) INDEPENDIENTES

- Cuerpos de Acero Forjado
- Diseñados para sujetar piezas de trabajo de forma redonda o dispereja
- Las Mordazas "Master" y Superiores Duras están elaboradas en acero de aleación de alta calidad, endurecido y rectificado
- Todos los Mandriles (Chucks) Independientes de 4-Mordazas, 10" y superiores tienen ranuras en T



MANDRILES (CHUCKS) INDEPENDIENTES DE 4-MORDAZAS

Diá. Mandril (Chuck)	Agujero	Número de Parte Mordazas de 2-Piezas	Número de Parte Mordazas Sólidas
5"	1.02"	—	3-855-0501P
6"	1.65"	—	3-855-0601P
8"	1.97"	3-855-0800P	3-855-0801P
10"	2.56"	3-855-1000P	—
12"	3.15"	3-855-1200P	—
16"	3.94"	3-855-1600P	—
20"	4.92"	3-855-2000P	—
25"	6.30"	3-855-2500P	—

MANDRILES (CHUCKS) INDEPENDIENTES, DE 4-MORDAZAS, MONTAJE DIRECTO AJUSTE TIPO D1

- No hay necesidad de mecanizado - no requiere plato trasero

CHUCKS INDEPENDIENTES DE 4-MORDAZAS MONTAJE DIRECTO TIPO A2

- No hay necesidad de mecanizado - no requiere plato trasero

Diá. Mandril (Chuck)	Tamaño Cono	Agujero	Número de Parte
6"***	A2-5	1.65"	3-856-0615P
8"	A2-6	1.97"	3-856-0816P
10"	A2-6	2.56"	3-856-1016P
	A2-8		3-856-1018P
12"	A2-6	3.15"	3-856-1216P
	A2-8		3-856-1218P
16"	A2-6	3.94"	3-856-1616P
	A2-8		3-856-1618P
	A2-11		3-856-1619P
20"	A2-8	4.92"	3-856-2018P
	A2-11		3-856-2019P
	A2-15		3-856-2020P
25"	A2-11	6.30"	3-856-2519P
	A2-15		3-856-2520P

Diá. Mandril (Chuck)	Tamaño Cono	Agujero	Número de Parte
8"	D1-3	1.97"	3-857-0833P
	D1-4		3-857-0834P
	D1-5		3-857-0835P
	D1-6		3-857-0836P
10"	D1-5	2.56"	3-857-1035P
	D1-6		3-857-1036P
	D1-8		3-857-1038P
12"	D1-6	3.15"	3-857-1236P
	D1-8		3-857-1238P
16"	D1-6	3.94"	3-857-1636P
	D1-8		3-857-1638P
	D1-11		3-857-1639P
20"	D1-8	4.92"	3-857-2038P
	D1-11		3-857-2039P
	D1-15		3-857-2040P
25"	D1-8	4.92"	3-857-2538P
	D1-11		3-857-2539P
	D1-15	6.30"	3-857-2540P

***Viene con mordazas sólidas

CARACTERÍSTICAS DE LOS MANDRILES (CHUCKS) SISTEMA PINZA-BOQUILLA

- El tipo Set-Tru ofrece ajuste fino con 4 tornillos de ajuste micro para una repetibilidad excepcional
- El tipo "Tru-Length" ofrece una posición de Pinza-Boquilla fija para cambios rápidos y exactos de las piezas de trabajo



MANDRIL (CHUCK) SISTEMA DE PINZA-BOQUILLA TIPO 5C PARA TORNO INDEPENDIENTE

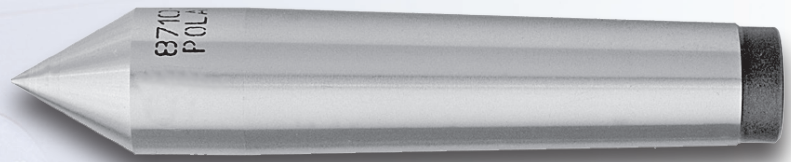
Diá. Mandril (Chuck)	Número de Parte		
	"Standard"	"Tru-Length"	"Set-Tru"
5"	3-862-0501P	3-862-0503P	3-862-0505P

MANDRIL (CHUCK) SISTEMA DE PINZA-BOQUILLA TIPO 16C PARA TORNO INDEPENDIENTE

Diá. Mandril (Chuck)	Número de Parte	
	"Tru-Length"	"Set-Tru"
16"	3-862-0601P	3-862-0605P

CARACTERÍSTICAS DEL CENTRO PUNTO FIJO

- T.I.R. 0.0002Plg.
- Endurecido a 61-63HRC



CENTROS PUNTOS FIJOS & PUNTOS MEDIOS MT

Cono Morse	Número de Parte			
	Medio de Acero al Carbón	Media Punta de Carburo	Punta de Carburo	Acero de Rodamiento de Bolas
1	3-540-001P	3-541-001P	3-550-005P	3-555-005P
2	3-540-002P	3-541-002P	3-550-010P	3-555-010P
3	3-540-003P	3-541-003P	3-550-015P	3-555-015P
4	3-540-004P	3-541-004P	3-550-020P	3-555-020P
5	3-540-005P	3-541-005P	3-550-025P	3-555-025P
6	3-540-006P	3-541-006P	3-550-030P	3-555-030P

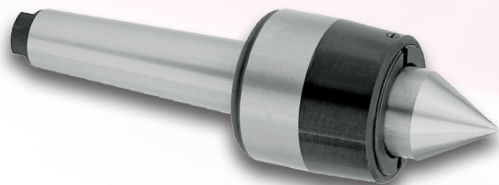
PUNTO FIJO CON TUERCA

- Roscado y provisto de la tuerca para quitar el centro de un contrapunto

Cono Morse	Número de Parte	
	Acero de Aleación	Punta de Carburo
2	3-545-002P	3-546-002P
3	3-545-003P	3-546-003P
4	3-545-004P	3-546-004P
5	3-545-005P	3-546-005P
6	3-545-006P	3-546-006P

PUNTOS GIRATORIOS DE PRECISIÓN

- Cada Punto Giratorio esta endurecido y rectificado en una sola pieza de forja
- Husillos elaborados en acero de aleación de alta calidad, tratado térmicamente a RC 60-62
- Cada Punto Giratorio está provisto de 3 rodamientos de precisión seleccionados para trabajo pesado
- Cada rodamiento está específicamente protegido contra el polvo y el refrigerante



Cono Morse	Precisión T.I.R. .0003	Super Precisión T.I.R. .0001
	Número de Parte	
1	3-565-001P	3-565-101P
2	3-565-002P	3-565-102P
3	3-565-003P	3-565-103P
4	3-565-004P	3-565-104P
5	3-565-005P	3-565-105P
6	3-565-006P	3-565-106P
7	3-565-007P	—

PUNTOS GIRATORIOS, CUERPO DELGADO

- Para piezas de trabajo en contrapunto (de retención o fijación) en máquinas de torneado y rectificar
- Especialmente adecuados para áreas de trabajo estrechas entre el punto y la pieza de trabajo
- Amplia área de trabajo y mejor accesibilidad a la pieza gracias al estrecho diámetro del cuerpo
- Máxima rigidez a altas velocidades gracias al diseño compacto
- Máxima desviación de concentricidad de 0.0002 pls. para máxima precisión

Cono Morse	Punto Giratorio Cuerpo Delgado	Con Punto Extendido
	Número de Parte	
2	3-560-002P	3-561-002P
3	3-560-003P	3-561-003P
4	3-560-004P	3-561-004P
5	3-560-005P	3-561-005P
6	3-560-006P	3-561-006P

PUNTOS GIRATORIOS AJUSTABLES DE ULTRA PRECISIÓN

- Fáciles de ajustar
- El rodamiento radial ajustable, ultra-preciso, reduce la concentricidad radial al mínimo después de mucho uso
- trabajo Pesado
- Triple rodamiento
- T.I.R 0.00012

Cono Morse	Número de Parte	RPM máx
2	3-567-002P	8000
3	3-567-003P	6000
4	3-567-004P	4500
5	3-567-005P	4000
6	3-567-006P	3000



PUNTOS GIRATORIOS CON INSERTOS INTERCAMBIABLES

- El cuerpo de los Puntos Giratorios y los Insertos está hecho por forja, endurecido y rectificado a precisión
- Los juegos se proporcionan con el cuerpo principal y siete diferentes insertos de estilo
- Rodamientos de precisión de alta calidad
- Anillo de sellado especial que protege los rodamientos del refrigerante y del polvo
- Los insertos son fácilmente intercambiables

Cono Morse	Juego	Solamente Cuerpo
	Número de Parte	
2	3-570-002P	3-570-102P
3	3-570-003P	3-570-103P
4	3-570-004P	3-570-104P
5	3-570-005P	3-570-105P
6	3-570-006P	3-570-106P

PUNTOS GIRATORIOS PARA ALTA VELOCIDAD

- Trabajo Pesado
- Alta Velocidad
- T.I.R. 0.0002

Cono Morse	Número de Parte	RPM máx
4	3-566-004P	7000
5	3-566-005P	6000

PUNTOS GIRATORIOS PARA TUBERÍA

- Están diseñados para para sujetar tubos y formas huecas
- Diseño de triple rodamiento
- Tres rodamientos emparejados, precargados de fábrica
- Buen ataque y capacidades radiales
- Los rodamientos están protegidos por un sello especial
- Cabezal hecho de Acero de Aleación de alta calidad y tratado al calor a RC 61-63
- Ángulo del cabezal de 60 grados



Cono Morse	Número de Parte	Diámetro
1	3-575-010P	1.97"
2	3-575-020P	2.30"
2	3-575-021P	3.15"
3	3-575-030P	3.15"
3	3-575-031P	3.98"
4	3-575-040P	3.98"
4	3-575-042P	5.51"
5	3-575-051P	6.61"
6	3-575-060P	11.50"

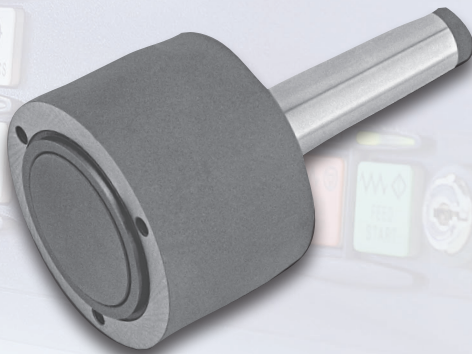
PUNTOS GIRATORIOS CON CABEZALES INTERCAMBIABLES

- Diseñados para usar con Cabezales Cónicos Intercambiables o con Mandriles (Chucks) Autocentrantes de 3", 4" y 5" de Montaje Frontal
- Diseño de triple rodamiento
- Todas las partes son de acero, endurecido y rectificado a precisión

Cono Morse	Número de Parte	Diámetro
3	3-573-0301P	5.9"
3	3-573-0302P	8.0"
4	3-573-0401P	5.9"
4	3-573-0402P	8.0"
4	3-573-0403P	10.0"
5	3-573-0502P	8.0"
5	3-573-0503P	10.0"
5	3-573-0504P	11.0"

CUERPOS ROTATIVOS, SÓLO CUERPO

- Construcción del cuerpo en acero endurecido y rectificado
- Mango (Zanco) MT endurecido y rectificado
- Rodamientos de bolas sellados, lubricación mediante rodillos



Diá. Mandril (Chuck)	Cono Morse	Número de Parte	Montaje
2"	2	3-573-0212P	M12 x 1
2"	2	3-573-0214P	M14 x 1
2"	2	3-573-0222P	1/2"
2"	2	3-573-0225P	3/4"
3"	2	3-573-032P	3 Bolts
3"	3	3-573-033P	3 Bolts
4"	3	3-573-043P	3 Bolts
4"	4	3-573-044P	3 Bolts
5"	3	3-573-053P	3 Bolts
5"	4	3-573-054P	3 Bolts
5"	5	3-573-055P	3 Bolts
6"	5	3-573-065P	3 Bolts

ACERCA DE TOOLMEX INDUSTRIAL SOLUTIONS.

Desde 1973, Toolmex ha sido el proveedor líder en el abastecimiento de **Herramientas de Corte Europeas de Calidad, Portaherramientas Rotativas y Herramientas de Sujeción**, dirigido a los mercados industriales donde la precisión y la confiabilidad importan mucho. Con nuestras amplias líneas de productos y soluciones de servicio, respaldamos una amplia red de distribuidores en América del Norte, América Central y Sur América. Nuestro compromiso de asistir a nuestros Clientes en los objetivos de sus negocios, nos ha impulsado para convertirnos en un Proveedor de Línea Completa con un canal de distribución integrado, que conduce el producto desde la fábrica hasta su destino-final.

Con nuestras sedes, la Norteamericana establecida en Natick, EUA y la Latinoamericana, ubicada en Querétaro, México, Toolmex cumple de manera consistente y eficiente, las demandas y aspiraciones de nuestros clientes.



**CONTÁCTENOS PARA TENER EL GUSTO
DE ATENDERLE :**

Toolmex Global Headquarters
1075 Worcester Street
Natick, MA 01760 USA

www.toolmex.com
+1-508-653-8897 OPCION 6

Ventas México: mexico@toolmex.mx
Ventas Latinoamérica: latin@toolmex.com

Distribuido Por