



ACCESORIOS Y SUMINISTROS PARA MAQUINADO



Árbol para Broquero CAT40 e ISO40



Código	Zancho	Conicidad
SA-015-0030	CAT40	JT6
SA-015-0040	CAT40	JT3
SA-015-0050	ISO40	JT6
SA-015-0060	CAT40	JT33

Árbol para Broquero R8



Código	Conicidad
SA-015-0510	JT1
SA-015-0520	JT5
SA-015-0530	JT33
SA-015-0540	JT6
SA-015-0560	JT4
SA-015-0580	MT1
SA-015-0590	MT3

Árbol para Broquero Recto



Código	Zancho	Conicidad
SA-015-0070	1/2"	JT1
SA-015-0080	1/2"	JT33
SA-015-0090	1/2"	JT6
SA-015-0100	1/2"	JT2
SA-015-0110	1/2"	JT3
SA-015-0120	1/2"	JT4
SA-015-0130	1/2"	JT5
SA-015-0140	5/8"	JT1
SA-015-0150	5/8"	JT3
SA-015-0160	5/8"	JT33
SA-015-0170	5/8"	JT5
SA-015-0180	3/8"	JT6
SA-015-0190	3/4"	JT3
SA-015-0200	3/4"	JT5
SA-015-0210	3/4"	JT6
SA-015-0220	3/4"	JT4
SA-015-0230	3/4"	JT33
SA-015-0240	1"	JT3
SA-015-0250	1"	JT33
SA-015-0260	1"	JT5
SA-015-0270	1"	JT6
SA-015-0280	1"	JT4

Adaptador Zancho R8



Código	Conicidad
SA-015-0190	MT1
SA-015-0400	MT2
SA-015-0610	MT3

Boquilla Cono Morse

Año estándar
Gas presión
DN: 2185



Código	Exterior C. M.	Interior C. M.	a	b	c	d	Medida en mm
SA-015-0620	2	1	17.78	92	17	12.065	
SA-015-0630	3	1	23.825	99	5	12.065	
SA-015-0640	3	2	23.825	112	18	17.78	
SA-015-0650	4	1	31.267	124	6.5	12.065	
SA-015-0660	4	2	31.267	124	6.5	17.78	
SA-015-0670	4	3	31.267	140	22.5	23.825	
SA-015-0680	5	1	44.399	156	6.5	12.065	
SA-015-0690	5	2	44.399	156	6.5	17.78	
SA-015-0700	5	3	44.399	156	6.5	23.825	
SA-015-0710	5	4	44.399	171	21.5	31.267	
SA-015-0720	6	4	63.348	210	3	31.267	
SA-015-0730	6	5	63.348	210	8	44.399	

Árbol Zancho Cónico para Broquero



Código	Zancho	Conicidad
SA-015-0290	MT1	JT33
SA-015-0300	MT1	JT6
SA-015-0310	MT1	JT1
SA-015-0320	MT2	JT1
SA-015-0330	MT2	JT2
SA-015-0340	MT2	JT3
SA-015-0350	MT2	JT33
SA-015-0360	MT2	JT6
SA-015-0370	MT2	JT4
SA-015-0380	MT3	JT1
SA-015-0390	MT3	JT2
SA-015-0400	MT3	JT3
SA-015-0410	MT3	JT5
SA-015-0420	MT3	JT33
SA-015-0430	MT3	JT6
SA-015-0440	MT3	JT4
SA-015-0450	MT4	JT5
SA-015-0460	MT4	JT1
SA-015-0470	MT4	JT33
SA-015-0480	MT4	JT3
SA-015-0490	MT4	JT6
SA-015-0500	MT4	JT4

Llave para Broqueros

Las llaves con apoyo de pulgar para pulgar aumentan el apalancamiento y la comodidad del usuario.
Las agarraderas con apoyo lateral al permitir de hecho el apoyo lateral, mejoran la fuerza de agarre.
Los modelos de auto-expulsión con resortes permiten asegurar la absorción de la llave después del agarre.



Código	Modelo	Medida	Tipo de palanca	Se usa en:
SA-012-0010	K3	5/16"	Para el pulgar	3, 34 y 14N
SA-012-0020	K32	1/4"	Para el pulgar	32, 33 y 11M
SA-012-0120	H01	1/4"	Palanca T	Multi-Craft® (palanca negra) 1/4" y 3/8"
SA-012-0130	KK	9/32"	Palanca T	DCB, SMB, 74K, 22BA, 23BA, 24BA, 26BA, 29-33, 30246, 30590, 30462, 31052
SA-012-0140	K1	5/32"	Palanca T	Serie 1
SA-012-0150	K2	1/4"	Para el pulgar	Serie 2
SA-012-0160	K4	3/8"	Para el pulgar	36, 16, 18N
SA-012-0170	K5	7/16"	Palanca T	20N

Broquero con Llave

Una sola entrada mínima sin rosca. Garantizan excelente precisión y durabilidad. Recomendados para trabajo ligero, medio y rudo, portátil o fijo y herramientas eléctricas.



Código	Capacidad	Montaje
SA-010-0190	1/2"	JT3
SA-010-0120	5/8"	JT6
SA-010-0130	5/8"	JT3
SA-010-0140	3/4"	JT3
SA-010-0150	1/2"	JT6
SA-010-0160	3/8"	JT33
SA-010-0170	3/4"	JT4

Super Broquero Embalado con Llave

Recomendado para trabajo ligero, medio y rudo, portátil o montado en el piso, en herramientas eléctricas.



Código	Equivalente Jacobs	Capacidad	Montaje
SA-010-0190	14N	1/2"	JT33
SA-010-0200	16N	5/8"	JT3
SA-010-0210	18N	3/4"	JT4
SA-010-0220	20N	1"	JT5

Broquero con Soporte Simple de Sujeción Cónica con Llave

Montajes centrados para una absoluta rectitud y alineación. Mango de una sola pieza con estrado estándar. Los dientes endurecidos de la manga, y la ceradura templada, proporcionan una excelente resistencia al desgaste.



Código	Modelo	Rango de Capacidad	Montaje	Llave
SA-012-0030	34-02	1 - 13 mm	2JT	K3
SA-012-0040	34-33	1 - 13 mm	33JT	K3
SA-012-0050	34KD	5 - 20.3 mm	3JT	K4
SA-012-0180	0	0 - 4 mm	0JT	K0
SA-012-0190	1A	1 - 6.5 mm	1JT	K1
SA-012-0200	2A	1 - 10 mm	2JT	K2
SA-012-0220	3A	3 - 16 mm	3JT	K3
SA-012-0230	33	2 - 13 mm	23JT	K32
SA-012-0270	34-06	1 - 13 mm	6JT	K3
SA-012-0280	36	0 - 20.3 mm	3JT	K4

Broquero Embalado de Sujeción Cónica con Llave

El embalado da mayor fuerza de agarre y precisión. Montajes centrados para una absoluta rectitud y alineación. Mango de una sola pieza con estrado estándar. Los dientes endurecidos de la manga, y la ceradura templada, proporcionan una excelente resistencia al desgaste.



Código	Modelo	Rango de Capacidad	Montaje	Llave
SA-012-0040	14N	0 - 13 mm	3JT	K3
SA-012-0070	16N	3 - 16 mm	3JT	K4
SA-012-0080	18N	3 - 19 mm	4JT	K4
SA-012-0090	20N	10 - 25.4 mm	5JT	K5

Broquero con Soporte Simple de Sujeción Rosca con Llave

Montajes centrados para una absoluta rectitud y alineación. Mango de una sola pieza con estrado estándar. Los dientes endurecidos de la manga, y la ceradura templada, proporcionan una excelente resistencia al desgaste.



Código	Modelo	Rango de Capacidad	Montaje	Llave
SA-012-0210	28A 3/8	1 - 10 mm	3/8" - 24	K2
SA-012-0240	33BA 3/8	2 - 13 mm	3/8" - 24	K32
SA-012-0250	33BA 1/2	2 - 13 mm	1/2" - 20	K32
SA-012-0260	33BA 5/8	2 - 13 mm	5/8" - 16	K32

Broquero Alta Precisión Sujeción Cónica

El montaje cónico Jacobs® permite su uso en una amplia gama de presas con taladros de alta precisión, plantillas borenadoras, fresadoras y equipos de perforación. Para aplicaciones mecánicas en general.



Código	Modelo	Rango de Capacidad	Montaje
SA-012-0290	JXP 100 J2	5 - 10 mm	2JT
SA-012-0300	JXP 130 J6	1 - 13 mm	6JT
SA-012-0310	JXP 160 J6	3 - 16 mm	6JT

Broquero Multi-Craft®

Cuenta con embudo de las montañas ideal para taladros eléctricos con cable o inalámbricos, reversibles.



Código	Modelo	Rango de Capacidad	Montaje	Llave
SA-012-0100	30247D	1.5 - 10 mm	3/8" 24	KX1
SA-012-0110	30402	2 - 13 mm	1/2" 20	KX1

Broquero de Sujeción Rosca con Llave

Entrada con rosca. Incluyen una llave. Garantizan excelente precisión y durabilidad. Recomendados para uso en general, con taladros eléctricos, de mesa, piso y convencionales.



Código	Capacidad	Montaje
SA-010-0040	1/2"	3/8" 24 UNF
SA-010-0050	1/2"	1/2" 20 UNF
SA-010-0060	3/8"	3/8" 24 UNF
SA-010-0070	3/8"	1/2" 20 UNF
SA-010-0090	1/4"	3/8" 24 UNF
SA-010-0110	5/8"	1/2" 20 UNF



Broquero Ajustable Cónico

Recomendado para CNC que trabaja a máquina con:



Código	Capacidad	Montaje
SA-010-0340	1/2"	J33
SA-010-0350	3/8"	J33
SA-010-0360	5/8"	J16
SA-010-0370	5/8"	J12
SA-010-0380	3/4"	J13
SA-010-0400	1/4"	J11

Broquero Plástico Montaje de Rosca

No incluye bit



Código	Capacidad	Montaje
SA-010-0010	3/8"	3/8" x 24
SA-010-0020	1/2"	1/2" x 20
SA-010-0030	1/2"	3/8" x 24

Juego de Broquero para Joyero

Capacidad:
0 - 1mm
6 - 13mm
1.3 - 2.5mm
3 - 8mm



Código	Contenido
SA-325-0100	Juego de 4 piezas

Broquero RB

Recomendado para fresadora



Código	Capacidad
SA-010-0410	1/2"
SA-010-0430	5/8"

Cono con Broquero Integrado Ajustable



Código	Rango de Capacidad	Cono
SA-010-0440	1/32" - 3/8"	BT 40
SA-010-0450	1/32" - 1/2"	BT 40
SA-010-0460	1/8" - 5/8"	BT 40
SA-015-0010	1/32" - 1/2"	CAT 40
SA-015-0020	1/8" - 3/8"	CAT 40

Portabroquillo RB

Para aceptar al eje de la fresadora y sujetar broquillas.
Rosca de sujeción de 1/16" x 20



Código	Para broquilla
SA-020-0010	02-25
SA-020-0020	ER20
SA-020-0030	ER25
SA-020-0040	ER32
SA-020-0050	ER40

Portabroquillo ISO 40

Para aceptar al eje de la fresadora y sujetar broquillas.
Rosca de sujeción: 5/8" x 11



Código	Para broquilla
SA-020-0060	ER20
SA-020-0070	ER25
SA-020-0080	ER32
SA-020-0090	ER40
SA-020-0100	ER50

Portabroquillo CAT 40

Para aceptar al eje de la fresadora y sujetar broquillas.
Rosca de sujeción: 5/8" x 11



Código	Para broquilla
SA-020-0105	ER16
SA-020-0110	ER20 x 2" Largo
SA-020-0120	ER25
SA-020-0130	ER32
SA-020-0140	ER40
SA-020-0240	ER20 x 8 Largo
SA-020-0250	ER25 x 3" Largo
SA-020-0260	ER32 x 8 Largo
SA-020-0270	ER40 x 2"
SA-020-0280	ER25 x 70"
SA-020-0290	ER40 x 8 Largo
SA-020-0300	ER40 G4

Portabroquillo CAT 50

Para aceptar al eje de la fresadora y sujetar broquillas.



Código	Para broquilla	Rosca de sujeción
SA-020-0150	ER40	1" x 8
SA-020-0150-1	ER40	1" x 8
SA-020-0150-2	ER40	1" x 8
SA-020-0160	ER40 G4	5/8" x 11

Portabroquillo BT 40

Para aceptar al eje de la fresadora y sujetar broquillas.



Código	Para broquilla
SA-020-0190	0225 M16 x 2
SA-020-0200	ER20 M16 x 2
SA-020-0210	ER25 M16 x 2
SA-020-0220	ER32 M16 x 2
SA-020-0320	ER40 70mm

Portabroquillo BT 50

Para aceptar al eje de la fresadora y sujetar broquillas.



Código	Para broquilla
SA-020-0230	ER40 M4 x 3
SA-020-0310	ER40 80

Portabroquillo BT 30

Para aceptar al eje de la fresadora y sujetar broquillas.



Código	Para broquilla
SA-020-0170	ER16 M12 X 1.75
SA-020-0180	ER32 M12 X 1.75

Portabroquillo Zanco 3/4"



Código	Para broquilla
SA-020-0002	ER 56
SA-020-0004	ER 20
SA-020-0006	ER 25

Portaherramienta para Cortador Vertical RB



Código	Medida
SA-048-0010	3/8"
SA-048-0020	1/2"
SA-048-0030	5/8"
SA-048-0040	3/4"
SA-048-0045	7/8"
SA-048-0050	1"
SA-048-0060	1-1/4"
SA-048-0070	1-1/2"

Tuerca para Portabroquillos



Código	Para broquillas
SA-022-0010	ER40B con balero
SA-022-0020	ER11
SA-022-0030	ER16
SA-022-0040	ER20
SA-022-0050	ER25
SA-022-0060	ER32
SA-022-0070	0225

Llave para Portabroquillo



Código	Para tuerca
SA-024-0010	ER16
SA-024-0015	ER16M
SA-024-0020	ER20
SA-024-0030	ER25
SA-024-0040	ER32
SA-024-0045	ER40
SA-024-0050	0225

Cono CAT40 para Cortador Vertical



Código	Medida
SA-048-0080	1/8"
SA-048-0090	3/16"
SA-048-0100	1/4"
SA-048-0110	5/16"
SA-048-0120	3/8"
SA-048-0130	7/16"
SA-048-0140	1/2"
SA-048-0150	5/8"
SA-048-0160	3/4"
SA-048-0170	7/8"
SA-048-0180	1"
SA-048-0190	1-1/4"
SA-048-0200	1-1/2"

Cono BT40 para Cortador Vertical



Código	Medida
SA-048-0440	1/8"
SA-048-0450	3/16"
SA-048-0460	3/8"
SA-048-0470	1/4"
SA-048-0480	1/2"
SA-048-0490	5/8"
SA-048-0500	3/4"
SA-048-0510	7/8"
SA-048-0520	1"
SA-048-0530	1-1/4"
SA-048-0540	1-1/2"

Cono CAT50 para Cortador Vertical



Código	Medida
SA-048-0210	1/8"
SA-048-0220	3/16"
SA-048-0230	1/4"
SA-048-0240	3/16"
SA-048-0250	3/8"
SA-048-0260	1/2"
SA-048-0270	5/8"
SA-048-0280	3/4"
SA-048-0290	7/8"
SA-048-0300	1"
SA-048-0310	1-1/4"
SA-048-0320	1-1/2"

Cono BT50 para Cortador Vertical



Código	Medida
SA-048-0550	1/8"
SA-048-0560	3/16"
SA-048-0570	1/4"
SA-048-0580	3/8"
SA-048-0590	1/2"
SA-048-0600	5/8"
SA-048-0610	3/4"
SA-048-0620	7/8"
SA-048-0630	1-1/2"

Tornillo de Retención



Código	Descripción
SA-500-2810	BT40 x 45
SA-500-2820	BT50 x 45
SA-500-2830	728-0K40-G

Tornillo de Retención



Código	Cono	a'	L	L1	L2	D	#1	#2	#3	#4	M
SA-026-0008	BT30 x 60°	60	43	23	18	16.5	11	7	12.5	/	M12
SA-026-0010	BT40 x 60°	60	40	35	28	23	15	10	17	/	M16
SA-026-0020	MAZAK BT40	45	44.1	19.1	14	22	18.8	12.45	17	7	M16
SA-026-0030	MAZAK CAT40	45	44.1	16.1	11	22	18.8	12.45	17	7	M16
SA-026-0040	MAZAK CAT40	45	44.1	14.1	11	22	18.8	12.45	17	7	5/8" x 11
SA-026-0050	CAT40 x 38	45	38.1	16.26	11.18	23.8	18.8	12.45	/	7.14	5/8" x 11
SA-026-0060	CAT50 x 58	45	58.42	25.4	17.78	36	28.96	20.83	/	11.89	1" x 8"
SA-026-0070	CAT40 x 57	45	57	32	25	23	15	10	/	/	5/8" x 11
SA-026-0080	CAT50 x 78.6	45	78.6	45	35.2	38	23	17	/	/	1" x 8"

ACCESORIOS PARA MAQUINADO

ACCESORIOS PARA MAQUINADO

Boquilla Redonda ER16 Fraccional



Código	Medida
SA-025-0680	1/16"
SA-025-0690	3/32"
SA-025-0700	1/8"
SA-025-0710	5/32"
SA-025-0720	3/16"
SA-025-0730	1/4"
SA-025-0740	5/16"
SA-025-0750	3/8"



Boquilla Redonda ER20 Fraccional



Código	Medida
SA-025-0760	1/16"
SA-025-0790	3/32"
SA-025-0800	1/8"
SA-025-0810	1/32"
SA-025-0820	3/16"
SA-025-0830	1/4"
SA-025-0840	5/16"
SA-025-0850	3/8"



Boquilla Redonda ER40 Fraccional



Código	Medida	Código	Medida
SA-025-1155	1/16"	SA-025-1230	9/16"
SA-025-1157	3/32"	SA-025-1240	5/8"
SA-025-1160	1/8"	SA-025-1250	11/16"
SA-025-1170	3/16"	SA-025-1260	3/4"
SA-025-1180	1/4"	SA-025-1270	13/16"
SA-025-1190	5/16"	SA-025-1280	7/8"
SA-025-1200	3/8"	SA-025-1290	15/16"
SA-025-1210	7/16"	SA-025-1300	1"
SA-025-1220	1/2"		



Boquilla OZ25 Métrica



Boquilla OZ25 Fraccional



Código	Medida	Código	Medida
SA-025-0350	1mm	SA-025-0345	11mm
SA-025-0400	3mm	SA-025-0350	12mm
SA-025-0410	4mm	SA-025-0360	14mm
SA-025-0480	5mm	SA-025-0380	16mm
SA-025-0490	6mm	SA-025-0400	18mm
SA-025-0500	7mm	SA-025-0420	20mm
SA-025-0510	8mm	SA-025-0440	22mm
SA-025-0520	9mm	SA-025-0460	24mm
SA-025-0530	10mm	SA-025-0470	25mm

Boquilla Redonda ER40 Métrica



Código	Medida
SA-025-2000	3mm
SA-025-2005	4mm
SA-025-2010	5mm
SA-025-2015	6mm
SA-025-2020	7mm
SA-025-2025	8mm
SA-025-2030	9mm
SA-025-2035	10mm
SA-025-2040	11mm
SA-025-2045	12mm
SA-025-2050	13mm
SA-025-2055	14mm
SA-025-2060	15mm
SA-025-2065	16mm
SA-025-2070	17mm
SA-025-2075	18mm
SA-025-2080	19mm
SA-025-2085	20mm
SA-025-2090	21mm
SA-025-2095	22mm
SA-025-2100	23mm
SA-025-2105	24mm

Boquilla Redonda ER32 Fraccional

Código	Medida	Código	Medida
SA-025-0955	1/16"	SA-025-1065	1/2"
SA-025-0960	3/32"	SA-025-1070	17/32"
SA-025-0970	1/8"	SA-025-1080	9/16"
SA-025-0980	3/16"	SA-025-1090	5/8"
SA-025-0990	7/32"	SA-025-1100	21/32"
SA-025-1000	1/4"	SA-025-1110	11/16"
SA-025-1010	5/16"	SA-025-1120	3/4"
SA-025-1020	11/32"	SA-025-1130	25/32"
SA-025-1030	3/8"		
SA-025-1040	13/32"		
SA-025-1050	7/16"		



Boquilla Redonda Tipo ER25 Fraccional



Boquilla TG100 Fraccional



Código	Medida
SA-025-1310	1/8"
SA-025-1330	3/16"
SA-025-1340	1/4"
SA-025-1350	5/16"
SA-025-1360	3/8"
SA-025-1370	7/16"
SA-025-1380	1/2"
SA-025-1390	9/16"
SA-025-1400	5/8"
SA-025-1410	3/4"
SA-025-1420	7/8"
SA-025-1425	1"

Boquilla R8 Fraccional



Código	Medida
SA-025-0010	1/8"
SA-025-0020	3/16"
SA-025-0030	1/4"
SA-025-0040	5/16"
SA-025-0050	3/8"
SA-025-0060	7/16"
SA-025-0070	1/2"
SA-025-0080	9/16"
SA-025-0090	5/8"
SA-025-0100	11/16"
SA-025-0110	3/4"
SA-025-0120	13/16"
SA-025-0130	7/8"
SA-025-0140	15/16"
SA-025-0150	1"
SA-025-0160	Juego de 1/8" - 7/8" 7 piezas en 14avos
SA-025-0170	Juego de 1/8" - 7/8" 13 piezas en 14avos

Boquilla 5C Fraccional



Código	Medidas
SA-025-0180	1/8"
SA-025-0190	3/16"
SA-025-0200	1/4"
SA-025-0210	5/16"
SA-025-0220	3/8"
SA-025-0230	1/2"
SA-025-0240	7/16"
SA-025-0250	3/4"
SA-025-0260	1/2"
SA-025-0270	9/16"
SA-025-0280	7/8"
SA-025-0290	15/16"
SA-025-0300	1"
SA-025-0310	1 - 1/16"
SA-025-0320	Juego de 15 piezas 1/8" - 1" en 16avos
SA-025-0330	Juego de 35 piezas 1/16" a 1-1/8" en 16 y 32avos y medida estándar.

Juego de Boquillas



Código	Tipo	Piezas	Rango de boquillas	Con holder
SA-025-0475	OZ25	15	3 a 25mm	No
SA-025-1315	ER40	15	3 a 26mm	No
SA-025-0448	OZ25	15	1/8" a 1"	No
SA-025-0950	ER25	10	1/8" a 3/8"	No
SA-025-1150	ER32	12	3/32" a 3/4"	No
SA-025-1310	ER40	15	1/8" a 1"	No
SA-025-1317	ER40	15	1/8" a 1"	R8
SA-025-1570	ER40	15	1/8" a 1"	CA140
SA-025-1730	ER40	15	1/8" a 1"	CA150
SA-025-1800	ER40	15	1/8" a 1"	15040
SA-025-1900	ER40	15	1/8" a 1"	15050

Punto Giratorio Estándar



Para una sujeción precisa de piezas en tornos convencionales y CNC.

Código	Cono morse	Capacidad de carga radial	Velocidad RPM	Exactitud
SA-110-0070	MT1	91 kg	5,000	0.01
SA-110-0080	MT2	152 kg	5,000	0.008
SA-110-0100	MT3	263 kg	4,200	0.008
SA-110-0120	MT4	326 kg	3,200	0.008
SA-110-0140	MT5	442 kg	2,000	0.012
SA-110-0160	MT6	1,019 kg	1,600	0.012

Charola Plástica para Boquilla R8



Código	Capacidad
SA-305-0040	11 piezas

Charola Metálica para Boquilla R8



Código	Capacidad
SA-305-0050	15 piezas

Punto Giratorio de Precisión

De gran elongación



Punto Giratorio de Precisión

Para operaciones especiales de alto rendimiento



Código	Cono morse	Largo	Diámetro
SA-110-0060	MT1	124mm	36mm
SA-110-0010	MT2	130mm	45mm
SA-110-0020	MT3	176.5mm	60mm
SA-110-0030	MT4	217mm	70mm
SA-110-0040	MT5	273mm	90mm
SA-110-0050	MT6	354.5mm	105mm

Código	Cono morse	Máx RPM
SA-500-2730	MT3	5,200
SA-500-2740	MT4	5,000
SA-500-2750	MT5	3,500

Punto Giratorio con Puntas Intercambiables



Punto Giratorio Tipo Pera

Los puntos son soldadillos para sujetar el tubo y para trabajos alternativos. Buen empuje y capacidades variables. Cabeza con ángulo de 60°



Código	Cono Morse	Máx RPM	Concentricidad (mm)	Carga máxima (KG)	Peso (KG)
SA-110-0090	MT2	3,300	0.008	400	3
SA-110-0110	MT3	2,000	0.012	650	9.9
SA-110-0130	MT4	1,900	0.012	800	11.6
SA-110-0150	MT5	1,600	0.015	1500	21

Moleteadores



Rueda para Moleteador



Código	Características
SA-100-0090	1 rueda
SA-100-0080	2 ruedas
SA-100-0100	6 ruedas

Código	Características
SA-100-0110	Juego de 2 piezas recto
SA-100-0120	Juego de 2 piezas izquierto 3/4"

Porta Cuchilla Recta



Código	Medida
SA-150-0400	1/2"
SA-150-0410	5/8"
SA-150-0420	3/4"
SA-150-0430	7/8"
SA-150-0440	1"
SA-150-0442	1-1/8"

Porta Buril Uña de Cabra



Juego de 3 piezas

Código	Zancho
SA-150-0350	1/2"
SA-150-0360	3/4"

Porta Buril Zanco Recto



Código	Medida
SA-150-0450	1/4"
SA-150-0460	5/16"
SA-150-0530	3/8"
SA-150-0560	1/2"

Porta Buril Zanco Derecho



Código	Medida
SA-150-0460	1/4"
SA-150-0480	5/16"
SA-150-0500	3/8"
SA-150-0540	1/2"

Porta Buril Zanco Izquierdo



Código	Medida
SA-150-0470	5/16"
SA-150-0510	3/8"
SA-150-0520	1/2"

Grapas de Sujeción



Código	Rosca	Cabeza	Piezas
SA-105-0010	3/8" - 16	1/2"	58
SA-105-0020	1/2" - 13	5/8"	58
SA-105-0030	5/8" - 11	3/4"	58

Zancho para Boring



Código	Zancho	Rosca
SA-150-0020	88	7/8"
SA-150-0030	88	1-1/2"
SA-150-0040	150-48	1-1/2"

Cabezal Boring



Cuerpo interior de 1-1/2" x 18"

DETALLES DE GARANTÍA COMPATIBILIDAD VER PÁG. 102

Código	Medida de cabezal	Paro barra de	Set de barrenos compatible
SA-150-0050	2"	1-1/2"	SA-150-0370 (9pzas)
SA-150-0060	3"	3-4"	SA-150-0380 (12pzas)
SA-150-0070	4"	1"	SA-150-0390 (7pzas)

Cabezal Boring Automático



Código	Medida de cabezal	Zancho
SA-150-0080	4"	88

Sujetador para Boquilla Tipo D



Código	Descripción
SA-025-0334	Para boquilla 5C

Sujetador para Boquilla Tipo C



Código	Descripción
SA-025-0333	Para boquilla 5C

Sujetador de Porta Herramientas Tipo C



Código	Tipo
SA-305-0350	M40
SA-305-0368	F50

Presna Manual Tipo Chango



Código	Capacidad	Altura de prensa	Capacidad sobre mesa
SA-100-0300	1 TON	12"	5 - 14"
SA-100-0310	2 TON	17"	8 - 1/2"
SA-100-0320	3 TON	21-1/2"	12 - 1/2"
SA-100-0330	5 TON	Con mautaca	

Tornillo de Banco Multiusos



Base giratoria de 360°

Código	Mordaza	Apertura	Profundidad de garganta	Alcance de la boca
M-02310	5-1/2"	125 mm	82.5 mm	15.72 mm

Tornillo de Banco Ligero



Base giratoria de 360°

Código	Mordaza	Apertura	Profundidad de garganta
M-02230	3"	63.5 mm	45 mm
M-02240	4"	75 mm	50 mm
M-02250	5"		

Tornillo de Banco



Base giratoria de 360°

Código	Mordaza	Apertura	Profundidad de garganta
M-02200	4"	100mm	67mm
M-02210	5"	120mm	75mm
M-02220	6"	150mm	86mm

Tornillo de Banco Tipo Wilton Tradesman



Base giratoria de 360°

Código	Mordaza	Apertura	Profundidad de garganta
M-02300	4-1/2"	114.3 mm	90 mm

Tornillo de Banco Pesado Tipo Wilton



Base giratoria de 360°

Código	Mordaza	Apertura	Profundidad de garganta
M-02260	4"	108 mm	87 mm
M-02270	5"	133 mm	95 mm
M-02280	6"	152 mm	105 mm
M-02290	8"	216 mm	114.5 mm

Zancho para Boring



Código	Zancho	Rosca
SA-150-0020	88	7/8"
SA-150-0030	88	1-1/2"
SA-150-0040	150-48	1-1/2"

Cabezal Boring



Cuerpo interior de 1-1/2" x 18"

DETALLES DE GARANTÍA COMPATIBILIDAD VER PÁG. 102

Código	Medida de cabezal	Paro barra de	Set de barrenos compatible
SA-150-0050	2"	1-1/2"	SA-150-0370 (9pzas)
SA-150-0060	3"	3-4"	SA-150-0380 (12pzas)
SA-150-0070	4"	1"	SA-150-0390 (7pzas)

Cabezal Boring Automático



Código	Medida de cabezal	Zancho
SA-150-0080	4"	88

Presna para Taladro



Para taladros: HSS, HSS y velocidad

Código	Mordaza	Altura de mordaza	Apertura máxima
SA-050-0300	2 - 1/2"	16 mm	45 mm
SA-050-0310	3"	20 mm	50 mm

Presna Pesada



Código	Mordaza	Apertura	Peso
SA-050-0320	100 mm	110 mm	8.7 kg
SA-050-0330	140 mm	150 mm	18 kg
SA-050-0340	200 mm	210 mm	38 kg

Presna Industrial



Código	Medida
SA-050-0160	4"

Presna Tipo Kurt



Código	Mordaza	Apertura
SA-050-0010	4"	100 mm
SA-050-0020	5"	140 mm
SA-050-0030	6"	160 mm
SA-050-0040	8"	160 mm
SA-050-0050	6"	190 mm
SA-050-0060	4"	*Para CNC de precisión
SA-050-0070	6"	*Para CNC de precisión

Presna Giratoria para Fresadora



Código	Mordaza	Apertura	Altura de mordaza
SA-050-0080	4"	80 mm	35 mm
SA-050-0090	6"	125 mm	52 mm
SA-050-0100	8"	160 mm	63 mm
SA-050-0110	14"	360 mm	81 mm
SA-050-0115	16"		

Presna con Base



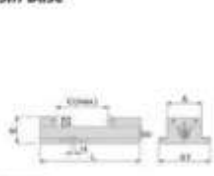
Solamente termina a base de hierro para dar una mayor resistencia y fuerza.

Mordaza de 4 posiciones que permiten esta capacidad cuando se parea en posición exterior.

Base con giro de 360° graduado templado a 43 Rockwell C.

Código	Mordaza	Apertura	Peso
SA-500-2210	4"	107 mm	19 kg
SA-500-2220	5"	110 mm	28.9 kg
SA-500-2230	6"	150 mm	38 kg
SA-500-2240	7"	193 mm	69.5 kg

Presna de Precisión sin Base



Código	Mordaza	A	A1	C	D1	E	H	L
SA-100-2250	7"	152	217	3.5"	44.5	117.525	18	440
SA-100-2260	7-1/2"	152	235	8.3"	44.5	117.525	18	432
SA-100-2270	10"	203	295	10"	56	140.674	20	555



Presna Tipo K

Centrar general
Paralelismo de presión
Ideal para usar en fresados



Código	Mordaza	A	B	C	D	E	E1	H	H1	L	L1
SA-100-2310	6"	150	150	0-114	40	105	40	13	13	462	421
SA-100-2320	8"	200	200	0-150	58	144	45	17	17	620	576



Presna de Apertura

Rango de sujeción



Código	Mordaza	A	B	H	C	C1	C2	C3	E	I	L
SA-500-2330	6" x 10"	148	256	280	0-275	0-92	90-183	180-375	142	15	535
SA-500-2340	8" x 13"	210	300	336	0-336	0-112	110-224	220-336	144	15	605



Presna de Precisión



Código	Mordaza	A	B	C	C1	C2	C3	D	E	F	H	L
SA-100-2350	6" x 9"	161	105	240	320	360	470	58	163	100	18	495



Presna de Senos de Precisión

Angulo 0-45 grados



Código	Mordaza	Apertura
SA-050-0210	2"	2-5/8"
SA-050-0220	3"	4"
SA-050-0230	4"	5"



Presna de Redondos



Código	Mordaza
SA-050-0120	4"



Presna de Senos



Código	Mordaza	Apertura	L	B	H1
SA-050-0240	3"	90mm	190mm	73mm	103.5mm



Presna Doble Acción



Código	Mordaza	Altura de mordaza	Apertura
SA-050-0260	4"	2"	4"
SA-050-0270	6"	2"	4"



Presna Universal

Temple de ajuste de ángulo



Código	Mordaza	A	E	F	K	D
SA-050-0150	3"	137	160	178	15	110



Presna Acción Rápida



Código	Mordaza
SA-050-0280	4"



Presna de Coordenadas



Código	Mordaza
SA-050-0290	4"
SA-050-0295	6"



Mesa de Coordenadas



Código	Medidas
SA-100-0270	6" x 12"



Presna Doble Ángulo Inclinable



Código	Mordaza
SA-050-0130	4"
SA-050-0140	6"



Presna Mordaza

Ajuste de superficie: doble lado



Código	Mordaza	A	B	C	D	E	F	G	H	J	K	L	M
SA-500-2500	2.75"	142	70	70	87	55	25	15	5	29	14.5	20.5	60
SA-500-2510	3.34"	192	85	85	103	88	30	20	7	37	17	24	70



Chuck Universal de Precisión

Chuck de 3 mordazas



Código	A	B	D	E	F	I	K
SA-500-2630	150	75	110	ø85	178	16	15



Presna de Senos de Precisión

Angulo 0-45 grados



Código	Mordaza	Apertura
SA-050-0210	2"	2-5/8"
SA-050-0220	3"	4"
SA-050-0230	4"	5"



Presna de Redondos



Código	Mordaza
SA-050-0120	4"



Presna de Senos



Código	Mordaza	Apertura	L	B	H1
SA-050-0240	3"	90mm	190mm	73mm	103.5mm



Presna Universal Angular con 3 Movimientos



Código	Mordaza
SA-050-0150	4"



Formador de Punzones

Para boquillas ER32



Código	Medida
SA-500-2000	4, 8, 12, 16, 20



Rectificador de Punzones con Boquillas



Código	Detalles
SA-100-0265	Incluye boquillas ER32



Presna Universal con Boquilla ER40



Código	A	D	B	E	F	I	K
SA-500-2280	3"	80	0-90	30	150	396	386
SA-500-2290	4"	106	0-105	38	172	460	470
SA-500-2300	5"	132	0-140	40	205	625	590



Presna de 3 Ángulos



Código	Mordaza	A	C	D	E	L	Altura
SA-500-2280	3"	80	0-90	30	150	396	386
SA-500-2290	4"	106	0-105	38	172	460	470
SA-500-2300	5"	132	0-140	40	205	625	590



ACCESORIOS PARA MAQUINADO

ACCESORIOS PARA MAQUINADO

Prensa de Precisión



Código	Montaje	Profundidad de mordaza	Apertura
SA-050-0170	2"	1-3/8"	7-1/2"
SA-050-0180	3"	1-5/8"	9"
SA-050-0190	4" para CNC	1-7/8"	9-3/4"
SA-050-0200	4" para CNC		

Prensa CNC para CAT y BT



Código	Descripción
SA-050-0110	Para CAT40 BT40
SA-050-0140	Para CAT50 BT50

Prensa de Precisión



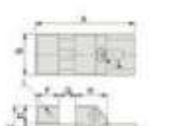
Código	Apertura	A	B	G
SA-050-0180	83	173	63	45
SA-050-0400	100	190	73	45

Prensa Acero Inoxidable



Código	A	B	C	D	E	F	G	H	I
SA-500-2010	65	25	32	12	20	20	20	25	M4

Prensa Acero Inoxidable



Código	A	B	C	D	E	F	G	H	I	J (total)	K
SA-500-2020	140	50	53	25	28	25	0-75	40	M6	6x5	8.5

Prensa de Senos



Código	Apertura	A	B	C	D	E	F	G	I
SA-500-2070	0-75	150	48	88.5	25	28	25	0.75	M6
SA-500-2080	0-95	190	73	103.5	35	33	35	0.95	M6

Prensa de Precisión



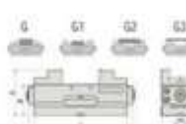
Código	Apertura	A	B	C	D	E	F	I
SA-500-2030	0-80	150	58	53	25	28	30	M6
SA-500-2040	0-100	190	73	70	35	35	35	M6
SA-500-2050	0-130	245	100	90	45	45	45	M8
SA-500-2060	0-160	285	125	100	50	50	45	M8

Prensa de Precisión



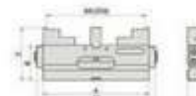
Código	Apertura	A	B	C	D	E	F	G	H
SA-500-2140	4"	250	96	82	40	42	45	0-125	14
SA-500-2150	5"	310	125	88	43	45	50	0-150	16

Prensa Doble de Seguro Compacto



Código	A	B	H	G	G1	G2	G3	C	E	I
SA-500-2160	245	275	100	100	100	175	330	101	120	17

Prensa Doble para CNC



Código	A	A1	B	C	E	H	I
SA-500-2170	245	275	100	120	80	18	8

Prensa de Apertura



Código	Apertura	A	B	C	D	E	F	G	H	I	J	L	M
SA-500-2180	8"	121	115	205	44	18	425	475	154	19	18	50	95

Prensa de Precisión



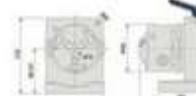
Código	Apertura	A1	B	C	D	E	G	H	J	L	L1
SA-500-2190	5"	105	68	125	40	100	82.6	18	14	330	372
SA-500-2200	6"	128	70	158	38	104	73	18	19	360	410

Formador de Punzones



Código	Descripción
SA-500-2650	Formador de punzones

Formador de Punzones de 3 Mordazas



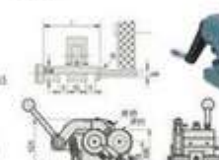
Código	Descripción
SA-500-2660	De 3 mordazas

Accesorio para Radios



Código	Descripción
SA-100-0255	Adaptador para radios
SA-100-0258	Rectificador óptico de radios y ángulos

Rectificador de Punzones PGA



Código	Descripción
SA-500-2670	Rectificador de punzones

Rectificador de Punzones PGAS



Código	Descripción
SA-500-2680	Rectificador de punzones PGAS

Rectificador de Radios y Ángulos



Código	Descripción
SA-100-0260	Rectificador de radios y ángulos

Rectificador Universal



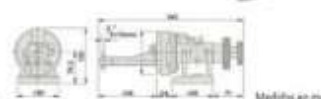
Código	Descripción
SA-500-2690	Rectificador universal

Rectificador de Radios y Ángulos RDA



Código	Descripción
SA-100-2700	Rectificador de radio y ángulos RDA

Rectificador de Radios y Ángulos RDB



Código	Descripción
SA-500-2710	Radio y ángulos RDB

Rectificador de Radios y Ángulos RDC



Código	Descripción
SA-500-2720	Radio y ángulos RDC

Rectificador de Ángulos para Piedra



Código	Descripción
SA-500-2740	Ángulo para piedra AP50H

Rectificador de Ángulo para Piedra



Código	Descripción
SA-500-2770	Ángulo para piedra AP50

Rueda de Diamante



Código	Descripción
SA-500-2790	CDN
SA-500-2790	CBN 110V

Formador de Punzones



Código	Descripción
SA-100-0060	Ajuste vertical y horizontal
SA-100-0070	Ajuste horizontal

Fijador para Boquilla



Código	Medida
SA-400-0010	Para boquilla 5C

Contra Punto para Mesa



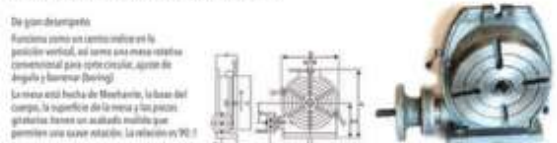
Código	Medida	A	B	C	Altura del centro Máx. Mm.	Peso Kg.
SA-500-2440	6"	127	110	166	113	100
SA-500-2450	8" y 10"	230	287	210	190	110
SA-500-2460	12"	330	280	210	220	140
SA-500-2470	14" y 16"	430	330	210	244	178kg

Mesa Rotativa Horizontal-Vertical



Código	Tabla	Dimensiones de base A B E	Medidas en mm
SA-500-2400	150 92	220 160 18	MT-2
SA-500-2410	200 120	310 225 18	MT-3
SA-500-2420	250 120	320 280 18	MT-2
SA-500-2430	300 140	410 325 18	MT-4
SA-500-2440	350 140	460 380 18	MT-4

Mesa Rotativa Horizontal-Vertical



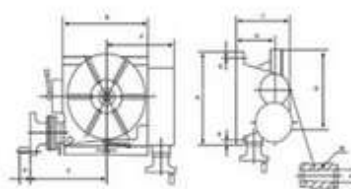
Código	Exterior	Altura H	Dimensiones de base A B	Ancho ranura "T" o Tipo	Cono Ranura				
SA-100-0140	8"	3.94"	4.13"	3.31"	10.43"	8.66"	.55"	.67"	MT3
SA-100-0150	10"	4.33"	4.53"	4.50"	12.80"	11.02"	.55"	.67"	MT3
SA-100-0160	12"	5.04"	5.19"	7.68"	15.39"	12.99"	.63"	.71"	MT4
SA-100-0180	14"	5.64"	5.43"	9.04"	17.72"	15.31"	.63"	.71"	MT4

Mesa Rotativa Inclinable 12"

Doble utilidad vertical y horizontal con buenas capacidades de carga. Tornillo perfil endurecido y rectificado para mayor durabilidad y precisión.

Ambas caras de apoyo rectificadas. El accesorio ideal para las fresadoras. Carga máxima horizontal 250 kg. Carga máxima vertical 125 kg.

A	E	H	D	M	A	H	B	F	P	C
300	14	175	320	MT4	40	10	322	241	50	252



Código	Diámetro de la mesa	Cono morse central	Ancho de ranura T	Módulo de engranes	Ancho de la llave	Inclinación de la ranura T	Reflexión de engranes	Graduación de la mesa	Ángulo de la inclinación	Lectura del velocímetro	Mínimo valor del vernier	Lectura mínima del vernier
SA-100-0170	12"	M54	14 mm	2	18 mm	60°	1:125	360°	0°-90°	1"	10"	2"

Chuck para Boquilla 5C



Código	Descripción
SA-025-0332	Para boquilla 5C

Cabezal Divisor para Boquilla 5C



Código	Descripción
SA-025-0331	Para boquilla 5C

Cabezal Divisor con Chuck



Código	Volvo	Altura	Conicidad del cabezal	Estilo	Modelo
SA-100-0190	4-1/2"	4"	#7 B y S	MT2	850
SA-100-0200	5"	5"	#8 B y S	MT3	Semi-Universal
SA-100-0210	6-1/4"	5-3/8"	#10 B y S	MT4	852

Cabezal Divisor sin Chuck



Código	Modelo	Estilo	Volvo	Altura	Conicidad del cabezal	Peso
SA-100-0220	850	Semi-Universal	4-1/2"	4"	#7 B y S	450lb.
SA-100-0230	851	Semi-Universal	5"	5"	#8 B y S	600lb.
SA-100-0240	852	Universal	6-1/4"	5-3/8"	#10 B y S	1750lb.

Indexador



Código	Modelo	# Divisible	Diám. ext.	Mord. int.	Mord. ext.	Mord. int.
SA-500-2480	CS-8"	2, 3, 4, 6	167	4-42	4-42	44
SA-500-2490	CS-8"	8, 12, 24	210	4-62	4-62	63

Cabezal Divisor Semi-Universal



Código	Descripción	A	B	C	D	E	F	G
SA-500-2360	850	189	160	100	173	16	91	140
SA-500-2370	850 con Chuck de 5"	189	160	100	173	16	91	140
SA-500-2380	851 con Chuck de 6"	293	210	128	220	16	114	156

Cabezal Divisor Universal



Código	Descripción	A	B	C	D	E	F	G	H	I	J	K	L	M	N	O	P	Q	R	S	T	U	V	W	X	Y	Z	
SA-500-2390	852 con Chuck de 6"	365	272	236	132.7	213	134	16	865	No. 10																		

Chuck Tipo Universal de 3 Mordazas

Las dimensiones de los mordazas están templadas y verificadas.
Carga máxima en estos fundidos incluye mordazas, tornillos y filete.

Código	Diámetro (A)	B	C	D	E	F	Velocidad Máxima (r/min)
SA-125-0010	3"	55	16	66	50	12	4,000
SA-125-0020	4"	72	22	74.5	55	15	3,500
SA-125-0030	5"	95	30	84	58	16	3,000
SA-125-0040	6"	130	45	95	65	18.8	2,500
SA-125-0050	8"	165	65	113	75	22	2,000
SA-125-0060	10"	206	80	124	80	27	1,600
SA-125-0070	12"	250	100	141.5	90	34	1,200
SA-125-0080	15"	325	145	154	103.5	36	1,000
SA-125-0090	16"	340	145	155	101.5	36	1,000
SA-125-0100	20"	440	210	174	115.5	45	800



Medidas en mm

Chuck para Torno Universal de 4 Mordazas



Código	Diámetro	D1	D2	D3	H	R1	h	z-d
SA-125-0240	6"	130	142	40	95	65	5	3-M16
SA-125-0250	8"	165	180	65	109	75	5	3-M10
SA-125-0260	10"	206	226	80	120	80	5	3-M12
SA-125-0270	12"	272	294	100	154.5	96	12	3-M16
SA-125-0280	16"	325	350	135	155.5	98	6	3-M16
SA-125-0290	20"	440	465	210	202	115	6	6-M16

Medidas en mm

Chuck para Torno Universal de 6 Mordazas

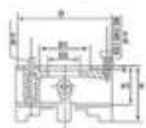


Código	Diámetro
SA-125-0210	10"

Chuck para Torno Independiente de 4 Mordazas

Medidas en mm

Código	Medida	D1	D3	H	R1	h	z-d	Torque máximo	RPM	
SA-125-0110	5"	95	30	78	56	4.5	4-M8	50	2000	
SA-125-0120	6"	110	45	93	75	5	4-M10	70	2500	
SA-125-0130	8"	140	60	107	80	6	4-M10	100	2000	
SA-125-0150	10"	180	75	129	90	6	4-M12	150	1600	
SA-125-0160	12"	240	95	134	90	6	4-M16	200	1200	
SA-125-0170	14"	330	120	134	90	6	4-M16	350	1200	
SA-125-0180	16"	400	160	125	143	95	8	4-M16	280	1000
SA-125-0190	20"	500	200	160	161	106	8	4-M20	350	800
SA-125-0200	25"	600	250	190	190	118	10	4-M20	400	600
SA-125-0210	32"	750	320	210	202	152	12	4-M20	500	500
SA-125-0220	40"	900	370	230	230	150	15	4-M20	600	400



Chuck Delgado

Peso 1.2 kg



Código	Medida	A	C	D	E	H	J	K	L	M		
SA-500-2120	2.48"	82	118	100	16	4.4	0.89	27	8	13	8	26

Medidas en mm

Chuck Magnético Rectangular

Ofrece una solución superior para las piezas con muy poco espesor.
Recomendado para todas las operaciones clásicas de mecanizado.
Incluye juego de Clamps.



Código	Tamaño	Altura del chuck	Espacio entre Polos	Fuerza de retención	Peso
SA-305-0070	6" x 12"	48 mm	1.5 + 0.5 mm	100-120 N/CM2	18 kg
SA-305-0080	6" x 18"	53 mm	1.5 + 0.5 mm	100-120 N/CM2	30 kg

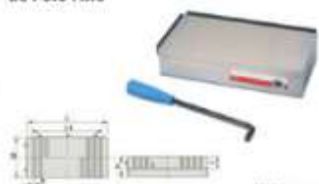
Chuck Magnético Redondo

Sujeta piezas de trabajo en cilindros, tornos, centros, máquinas que tengan husillos giratorios.
Tamaño de agujero: (R) 3/8" - 1/4" x 1/2"



Código	Diámetro	Axio	Castero	Distancia entre agujeros
SA-305-0090	10"	3"	4" x 3/16"	5"

Chuck Magnético de Polo Fino



Código	Medida	W	L	L1	L2	H	Pase
SA-500-2090	100 x 175	100	175	139	20	52	1+3
SA-500-2100	150 x 300	150	300	256	20	60	1+3

Medidas en mm

Desmagnetizador



Código	Voltaje	Corriente	Ciclo de trabajo	L	W	H
SA-500-2110	110V 1PH	3.3A	90%	150	200	100

Medidas en mm

Mesa Desmagnetizadora



Código	Voltaje	Corriente	Ciclo de trabajo	Medidas en mm
SA-500-2120	110V 1PH	3A	90%	200 280 130

Escoplo

Cambio de velocidades por fondo.
Diámetro máximo de barra 5/8".
Conexión trípala 220V.



Código	Carrera	Motor
SA-100-0010	4"	250 W
SA-100-0020	5"	370 W

Mesa Inclinable



Código	Medida
SA-100-0280	6 x 12"
SA-100-0290	10 x 15"
SA-100-0130	12"

Plato Angular Sólido



Código	Medida	Código	Medida
SA-100-9920	4"	*SA-100-9960	4 1/2" x 3 1/2" x 3"
SA-100-9930	6"	*SA-100-9970	6" x 5" x 4 1/2"
SA-100-9940	8"	*SA-100-9980	8" x 6" x 5"
SA-100-9950	12"	*SA-100-9990	12" x 9" x 8"

*Con tornillos

Torreta Cambio Rápido para Torno



Código	Medida	Piezas
SA-150-0270	10-15"	5
SA-150-0280	12"	5
SA-150-0290	13-18"	5
SA-150-0300	14-20"	5

Cuña de Expulsión



Código	Medida
SA-150-0310	#1
SA-150-0320	#2
SA-150-0330	#3
SA-150-0340	#4

Perillas



Código	Descripción
SA-250-0010	1/4" - 20
SA-250-0020	3/8" - 16
SA-250-0040	1/4" - 20 (Estrella)
SA-250-0050	5/16" - 18 (Estrella)
SA-250-0060	3/8" - 12 (Estrella)
SA-250-0070	1/2" - 13 (Estrella)

Ancla para Máquina



Código	Medida	Capacidad	Resaca
M-02050	86 x 20mm	800kg	M12
M-02060	120 x 20mm	1 500kg	M16
M-02070	150 x 30mm	2 000kg	M16
M-02080	200 x 35mm	3 500kg	M20

Gato Mecánico para Equilibrar



Código	Capacidad
SA-250-0010	1,000 lbs

Yunque



Código	Descripción
M-02320	55 lbs
M-02330	100 lbs

Carritos porta Herramientas CNC

Fabricado en acero de alto carbono con bandejas en ángulo que permiten un rápido acceso a las herramientas.
Bandas de trabajo pesadas de 5" x 1-1/4" con capacidad de carga de 1000 lb (453 kg).
Inseros de nylon para proteger las herramientas.



Centro como 50 lb
SA-305-0110

Código	Espacios	Cano	Tipo
SA-305-0110	36	50	BT, CAT V, NMTB
SA-305-0100	48	40	BT, CAT V, NMTB

Avance Automático



Código	Eje	Torque
M-00230	X	370 LB
M-00240	Y	370 LB
M-00250	X	500 LB
M-00260	Y	500 LB

ACCESORIOS PARA MAQUINADO

ACCESORIOS PARA MAQUINADO

Calzas para Motores y Máquinas

Indice estándar



Código	Contenido
A-16460	144 Piezas



Juego de Calza de Acero Inoxidable

Para revelar motores, bombas, compresores y maquinaria en general.
Reducir los pesos por mantenimiento.
Económicos y fáciles de utilizar, pues no necesitan cortarse.
Medidas: 0.001" - 0.125"

Código	Forma	Tamaño	Piezas
PB-42950	5/8"	2" x 2"	260
PB-42950	7/8"	3" x 3"	260
PB-42950	1"	3" x 3"	130



Juego de Punzón y Dados

Cortes de hasta 0.635 mm acero, latón, cobre, aluminio, caucho y plástico o 0.25 mm de acero inoxidable con templado azul



Código	Características
PB-40110	Fraccionales y métricos



Laina de Latón en Rollos

Dureza total, estalado en frío, aleación CA-260

Fuerza térmica aproximada 67,000 PSI



Código	Modelo	Medida
PB-1751	17125	.001" x 6" x 100"
PB-1751X	17160	.0015" x 6" x 100"
PB-1752	17195	.002" x 6" x 100"
PB-1753	17240	.003" x 6" x 100"
PB-1754	17265	.004" x 6" x 100"
PB-1755	17305	.005" x 6" x 100"
PB-1756	17330	.006" x 6" x 100"
PB-1757	17355	.007" x 6" x 100"
PB-1758	17370	.008" x 6" x 100"
PB-17510	17415	.010" x 6" x 100"
PB-17512	17445	.012" x 6" x 100"
PB-17515	17475	.015" x 6" x 100"
PB-17520	17495	.020" x 6" x 100"
PB-17525	17515	.025" x 6" x 100"
PB-17531	17535	.031" x 6" x 100"



Laina de Acero Inoxidable en Rollos

Dureza total, estalado en frío, tipo 302

Fuerza térmica aproximada de 165,000 PSI



Código	Modelo	Medida
PB-2211	22125	.001" x 6" x 50
PB-2211X	22120	.0015" x 6" x 50
PB-2212	22150	.002" x 6" x 50
PB-2213	22175	.003" x 6" x 50
PB-2214	22195	.004" x 6" x 50
PB-2215	22220	.005" x 6" x 50
PB-2216	22285	.008" x 6" x 50
PB-2217	22260	.007" x 6" x 50
PB-2218	22220	.010" x 6" x 50
PB-2212	22340	.012" x 6" x 50
PB-2213	22365	.015" x 6" x 50
PB-2210	22390	.020" x 6" x 50
PB-22131	22430	.031" x 6" x 50
PB-22980	22980	80 x 150mm x 1.25m



Laina de Acero en Rollos

Dureza total, estalado en frío, tipo carbón 1010

Fuerza térmica aproximada 80,000 PSI



Código	Modelo	Medida
PB-16A1	16130	.001" x 6" x 100"
PB-16A1X	16155	.0015" x 6" x 100"
PB-16A2	16195	.002" x 6" x 100"
PB-16A3	16245	.003" x 6" x 100"
PB-16A4	16300	.004" x 6" x 100"
PB-16A5	16330	.005" x 6" x 100"
PB-16A6	16345	.006" x 6" x 100"
PB-16A7	16370	.007" x 6" x 100"
PB-16A8	16395	.008" x 6" x 100"
PB-16A9	16415	.009" x 6" x 100"
PB-16A10	16450	.010" x 6" x 100"
PB-16A12	16480	.012" x 6" x 100"
PB-16A15	16530	.015" x 6" x 100"
PB-16A18	16540	.018" x 6" x 100"
PB-16A20	16590	.020" x 6" x 100"
PB-16A23	16630	.023" x 6" x 100"
PB-16A31	16640	.031" x 6" x 100"
PB-16AA1	16140	.001" x 12" x 120"
PB-16AA4	16290	.004" x 12" x 120"
PB-16AA5	16330	.005" x 12" x 120"
PB-16AA6	16355	.006" x 12" x 120"
PB-16AA8	16405	.008" x 12" x 120"
PB-16AA10	16460	.010" x 12" x 120"
PB-16AA12	16490	.012" x 12" x 120"
PB-16AA15	16540	.015" x 12" x 120"
PB-16AA18	16570	.018" x 12" x 120"
PB-16AA20	16600	.020" x 12" x 120"



Laina de Acero en Rollos Métrica

Fuerza térmica aproximada 67,000 PSI

Dureza total, estalado en frío, aleación CA-260



Código	Modelo	Medida
PB-16971	16971	.05 x 150mm x 2.5m
PB-16972	16972	.10 x 150mm x 2.5m
PB-16973	16973	.15 x 150mm x 2.5m
PB-16974	16974	.20 x 150mm x 2.5m
PB-16975	16975	.25 x 150mm x 2.5m
PB-16976	16976	.30 x 150mm x 2.5m
PB-16977	16977	.40 x 150mm x 2.5m
PB-16978	16978	.50 x 150mm x 2.5m
PB-16979	16979	.60 x 150mm x 2.5m
PB-16980	16980	.80 x 150mm x 2.5m



Juego de Lainas Calibradoras 1/2" x 12"

Utilizan en operaciones de producción y mantenimiento en donde se requiere medir una tolerancia e ajuste de apriete.
Contenido: 20 piezas



Código	Medidas
PB-19G40	.001" .002" .010"
	.0015" .008" .018"
	.002" .009" .020"
	.003" .010" .022"
	.004" .012" .024"
	.005" .014" .025"
	.006" .015"



Juego de Lainas Calibradoras 1/2" x 5"

Utilizan en operaciones de producción y mantenimiento en donde se requiere medir una tolerancia e ajuste de apriete.
Contenido: 20 piezas



Código	Medidas
PB-19G20	.001" .001" .010"
	.0015" .008" .018"
	.002" .009" .020"
	.003" .010" .022"
	.004" .012" .024"
	.005" .014" .025"
	.006" .015"



Juego de Lainas de Acero 6" x 12"

Espec: .001", .0015", .002", .002", .004", .005", .006", .007", .008", .010", .012", .015", .008", .020" y .031"



Código	Contenido
PB-16AF15	15 Piezas



Juego de Lainas de Acero Inoxidable 6" x 12"

Espec: .001", .002", .003", .004", .006", .010", .015", .020"



Código	Contenido
PB-22JF8	8 Piezas



Juego de Lainas de Latón 6" x 12"

Espec: .001", .0015", .002", .003", .004", .006", .007", .008", .010", .012", .015", .008", .025" y .031"



Código	Contenido
PB-175F15	15 Piezas

