



## ***HERRAMIENTA DE CORTE PARA ROSCAR***



**Maneral para Machuelo Tipo "T"**

El perno "T" es deslizable. Las boquillas de pinzas, dan un agarre seguro. Tiene un agujero en el centro del cuerpo para usarse con contrapuntos.



WESTON

**Maneral para Machuelo Tipo "T" Largo**

El perno "T" es deslizable. Las boquillas de pinzas, dan un agarre seguro. Tiene un agujero en el centro del cuerpo para usarse con contrapuntos.



WESTON

Código	Rango de capacidad
SA-150-0180	5/32" x 1/4"
SA-150-0200	5/32" x 1/2"

Código	Rango de capacidad
SA-150-0190	5/32" - 1/4" x 1/2"
SA-150-0210	1/4" - 1/2" x 1/2"

**Maneral para Dados**

Brinda mayor agarramiento y torque en el roscado de dados. Mango moldeado para un agarre adicional.



WESTON

**Maneral para Machuelo Ajustable**

Largo ajustable.



WESTON

Código	Medida
SA-150-0220	1"
SA-150-0230	1 - 1/2"
SA-150-0240	2"
SA-150-0250	2 - 1/2"
SA-150-0260	3"

Código	Rango de capacidad
SA-150-0120	1/16" x 1/4"
SA-150-0130	1/16" x 3/8"
SA-150-0140	5/32" x 1/2"
SA-150-0150	1/4" x 3/4"
SA-150-0160	1/4" x 1-1/8"
SA-150-0170	3/4" x 1-1/2"

**Inserto para Rosca Métrico**



WESTON

**Inserto para Rosca Fraccional**

Uso industrial.



WESTON

**Juego Maestro de Insertos para Rosca Fraccionales**

Uso industrial. Cada juego incluye broca, machuelo, insertos y herramienta para instalar y amasar.



WESTON

Código	Descripción
SB-200-001	M3 x 0.05 x 1.5D
SB-200-005	M4 x 0.7 x 2D
SB-200-010	M5 x 0.8 x 2D
SB-200-015	M6 x 1" 2D
SB-200-020	M8 x 1" 2D
SB-200-025	M8 x 1.25" 2D
SB-200-038	M10 x 1" 2D
SB-200-035	M10 x 1.25" 2D
SB-200-040	M12 x 1.5" 2D
SB-200-045	M12 x 1.75" 2D
SB-200-010	M14 x 1.25" 1.5D

Código	Descripción
SB-200-055	6 - 32 x 2D
SB-200-060	8 - 32 x 2D
SB-200-065	10 - 32 x 2D
SB-200-070	1/4" - 20 x 2D
SB-200-075	5/16" - 18 x 2D
SB-200-080	3/8" - 16 x 2D
SB-200-085	3/8" - 24 x 2D
SB-200-090	1/2" - 13 x 2D
SB-200-095	9/16" - 12 x 2D
SB-200-100	5/8" - 11 x 2D
SB-200-105	3/4" - 10 x 2D
SB-200-107	7/8" - 9 x 2D
SB-200-109	1" - 8 x 2D

**Juego Maestro de Insertos para Rosca**

Uso industrial, cada juego incluye broca, machuelo, inserto y herramienta para instalar y amasar.

Código	Descripción
SB-100-100	M6 x 1
SB-100-105	M8 x 1
SB-100-110	M8 x 1.25
SB-100-115	M10 x 1
SB-100-120	M10 x 1.25
SB-100-125	M10 x 1.5
SB-100-130	M11 x 1.25
SB-100-135	M11 x 1.5
SB-100-140	M12 x 1.25

Código	Descripción
SB-100-145	M12 x 1.5
SB-100-150	M12 x 1.75
SB-100-155	M14 x 1.25
SB-100-160	M14 x 1.5
SB-100-165	M14 x 2
SB-100-170	M16 x 1.5
SB-100-175	M16 x 2
SB-100-177	M18 x 2.5
SB-100-179	M20 x 2.5



WESTON

**Dado AAV Fraccional**

Diseñadas para cerdas externas derechos en tornillos barras o aplicaciones similares. Se pueden usar en gran variedad de materiales ferrosos y no ferrosos.



WESTON

**Dado AAV Plus Estándar**



WESTON

**Dado AAV Plus Métrico Rosca Izquierda**



WESTON

Código	Medida	Hilos por pulgada	Diámetro exterior
ST-S-800-080	1/4"	20	1-1/2"
ST-S-800-090	3/8"	16	1-1/2"

**Dado AAV Plus Métrico**



WESTON

**Dado AAV Plus Fraccional Rosca Izquierda**



WESTON

**Dado AAV Plus Fino**



WESTON

Código	Medida	Hilos por pulgada	Diámetro exterior
ST-S-751-585	M3	0.5	1"
ST-S-751-590	M4	0.7	1"
ST-S-751-595	M5	0.8	1"
ST-S-751-600	M6	1	1"
ST-S-751-605	M7	1	1"
ST-S-751-606	M8	1	1"
ST-S-751-610	M8	1.25	1"
ST-S-751-615	M9	1.25	1"
ST-S-751-616	M10	1	1"
ST-S-751-618	M10	1.25	1"
ST-S-751-620	M10	1.5	1"
ST-S-751-621	M11	1.5	1"
ST-S-751-622	M12	1	1"
ST-S-751-623	M12	1.75	1"
ST-S-751-625	M10	1.5	1-1/2"
ST-S-751-629	M12	1.25	1-1/2"
ST-S-751-630	M12	1.75	1-1/2"
ST-S-751-635	M14	2	1-1/2"
ST-S-751-636	M16	2	1-1/2"
ST-S-751-637	M18	2.5	1-1/2"
ST-S-751-638	M20	2.5	1-1/2"
ST-S-751-720	M12	1.5	1-1/2"
ST-S-751-730	M12	1	1-1/2"
ST-S-751-735	M14	1.5	1-1/2"
ST-S-751-740	M14	1.25	1-1/2"
ST-S-751-745	M14	1	1-1/2"
ST-S-751-750	M16	1.5	1-1/2"
ST-S-751-755	M16	1	1-1/2"
ST-S-751-760	M18	2	1-1/2"
ST-S-751-765	M18	1.5	1-1/2"
ST-S-751-770	M18	1	1-1/2"
ST-S-751-775	M20	1.5	1-1/2"
ST-S-751-780	M20	1	1-1/2"
ST-S-751-782	M20	1.5	2"
ST-S-751-784	M24	3	2"

Código	Medida	Hilos por pulgada	Diámetro exterior
ST-S-751-494	5	40	1"
ST-S-751-496	6	32	1"
ST-S-751-498	8	24	1"
ST-S-751-500	10	24	1"
ST-S-751-503	1/4"	20	1"
ST-S-751-510	5/16"	18	1"
ST-S-751-515	3/8"	16	1"
ST-S-751-520	7/16"	14	1"
ST-S-751-525	1/2"	13	1"
ST-S-751-526	10	24	1-1/2"
ST-S-751-530	1/8"	20	1-1/2"
ST-S-751-535	5/16"	18	1-1/2"
ST-S-751-540	3/8"	16	1-1/2"
ST-S-751-545	7/16"	14	1-1/2"
ST-S-751-550	1/2"	13	1-1/2"
ST-S-751-555	9/16"	12	1-1/2"
ST-S-751-560	5/8"	11	1-1/2"
ST-S-751-565	3/4"	10	1-1/2"
ST-S-751-565-01	1 1/16"	11	2"
ST-S-751-566	3/4"	10	2"
ST-S-751-570	7/8"	9	2"
ST-S-751-575	1"	8	2"

Código	Medida	Hilos por pulgada	Diámetro exterior
ST-S-751-880	1/4"	20	1"
ST-S-751-882	5/16"	18	1"
ST-S-751-884	3/8"	16	1"
ST-S-751-886	7/16"	14	1"
ST-S-751-888	1/2"	13	1"
ST-S-751-890	5/8"	11	1-1/2"
ST-S-751-892	3/4"	10	1-1/2"
ST-S-751-894	7/8"	9	2"
ST-S-751-896	1"	8	2"
ST-S-751-898	1/4"	28	1"
ST-S-751-900	5/16"	24	1"
ST-S-751-902	3/8"	24	1"
ST-S-751-904	7/16"	20	1"
ST-S-751-906	1/2"	20	1"
ST-S-751-950	9/16"	18	1-1/2"
ST-S-751-952	5/8"	18	1-1/2"
ST-S-751-954	3/4"	16	1-1/2"
ST-S-751-956	7/8"	14	2"
ST-S-751-958	1-1/4"	14	2"

Código	Medida	Hilos por pulgada	Diámetro exterior
ST-S-751-910	M3	0.5	1"
ST-S-751-912	M4	0.7	1"
ST-S-751-914	M5	0.8	1"
ST-S-751-916	M6	1	1"
ST-S-751-918	M8	1.25	1"
ST-S-751-920	M10	1	1"
ST-S-751-922	M10	1.25	1"
ST-S-751-924	M10	1.5	1"
ST-S-751-926	M12	1	1"
ST-S-751-928	M12	1.75	1"
ST-S-751-930	M16	2	1-1/2"
ST-S-751-932	M18	1.5	1-1/2"
ST-S-751-934	M18	2	1-1/2"
ST-S-751-936	M18	2.5	1-1/2"
ST-S-751-938	M20	1.5	1-1/2"
ST-S-751-940	M20	2	1-1/2"
ST-S-751-942	M20	2.5	1-1/2"

Dado AAV Plus NPS



Código	Medida	Hilos por pulgada	Díámetro exterior
ST-S-751-830	1/16"	27	1"
ST-S-751-835	1/8"	27	1"
ST-S-751-840	1/8"	27	1 1/2"
ST-S-751-845	1/4"	18	1 1/2"
ST-S-751-850	3/8"	18	1 1/2"
ST-S-751-855	3/8"	18	2"
ST-S-751-860	1/2"	14	2"
ST-S-751-865	3/4"	14	2"

Dado AAV Plus NPT



Código	Medida	Hilos por pulgada	Díámetro exterior
ST-S-751-785	1/16"	27	1"
ST-S-751-790	1/8"	27	1"
ST-S-751-795	1/8"	27	1 1/2"
ST-S-751-800	1/4"	18	1 1/2"
ST-S-751-805	3/8"	18	1 1/2"
ST-S-751-807	1/8"	27	2"
ST-S-751-809	1/4"	18	2"
ST-S-751-810	3/8"	18	2"
ST-S-751-815	1/2"	14	2"
ST-S-751-820	3/4"	14	2"

Juego de Machuelos y Dados AAV

45 piezas, incluye: 20 machuelos, 20 tarajas, manual para taraja, manual tipo T, desarmador plano y estuche plástico  
60 piezas, incluye: 27 machuelos, 27 tarajas, manual para taraja, manual tipo T, 2 calibradores de cuerda, desarmador plano y estuche plástico



Código	Descripción
ST-S-744-001	45 piezas métrico M6 a M24
ST-S-744-010	45 piezas fraccional 1/4" a 1"
ST-S-744-020	60 piezas métrico M3 a M12, fraccional 1/4" a 1/2" y numérico 4 - 40 a 12 - 24

Machuelo AAV



Métrico

Código	Medida	Hilos por pulgada	Código	Medida	Hilos por pulgada	Código	Medida	Hilos por pulgada
ST-S-775-002	M1.6	0.35	ST-S-775-207	M20	2.5	ST-S-752-0061	1	64
ST-S-775-042	M3	0.5	ST-S-775-212	M20	1.5	ST-S-752-0081	1	72
ST-S-775-052	M3.5	0.6	ST-S-775-217	M20	1	ST-S-752-0119	2	64
ST-S-775-058	M4	0.7	ST-S-775-222	M20	2	ST-S-752-0144	3	48
ST-S-775-072	M5	0.8	ST-S-775-227	M22	2.5	ST-S-752-0162	3	56
ST-S-775-092	M6	1	ST-S-775-231	M22	1.25	ST-S-752-0204	4	40
ST-S-775-097	M6	0.75	ST-S-775-232	M22	1.5	ST-S-752-0222	4	48
ST-S-775-107	M7	1	ST-S-775-237	M24	3	ST-S-752-0246	5	40
ST-S-775-112	M8	1.25	ST-S-775-242	M24	2	ST-S-752-0264	5	44
ST-S-775-117	M8	1	ST-S-775-2507	M26	1.5	ST-S-752-0288	6	32
ST-S-775-127	M10	1.5	ST-S-775-252	M27	3	ST-S-752-0336	6	40
ST-S-775-132	M10	1.25	ST-S-775-257	M27	2	ST-S-752-0348	8	32
ST-S-775-137	M10	1	ST-S-775-260	M27	1	ST-S-752-0384	8	36
ST-S-775-138	M10	1	ST-S-775-2607	M28	1.5	ST-S-752-0400	10	24
ST-S-775-147	M12	1.25	ST-S-775-262	M30	3.5	ST-S-752-0426	10	32
ST-S-775-160	M14	1.25	ST-S-775-267	M30	2	ST-S-752-0426.1	10	Titanio 32
ST-S-775-152	M12	1.5	ST-S-775-270	M30	1.5	ST-S-752-0468	12	28
ST-S-775-162	M14	2	ST-S-775-277	M22	2.5	ST-S-752-5488	12	32
ST-S-775-167	M14	1.5	ST-S-775-282	M33	3	ST-S-752-5506	12	40
ST-S-775-172	M14	1.25	ST-S-775-283	M33	3.5			
ST-S-775-1751	M14	1	ST-S-775-288	M33	2			
ST-S-775-177	M16	2	ST-S-775-292	M36	4			
ST-S-775-182	M16	1.5	ST-S-775-300	M38	1.25			
ST-S-775-1851	M16	1	ST-S-775-312	M42	4.5	ST-S-752-0409	3/16"	24
ST-S-775-187	M18	2.5	ST-S-775-340	M48	5	ST-S-752-0427	3/16"	32
ST-S-775-197	M18	1	ST-S-775-342	M52	5	ST-S-752-0428	5/32"	32
			ST-S-775-370	M63	3			

Numérico

Fraccional

Machuelo AAV



Numérico

Código	Medida	Límite	Código	Medida	Límite
ST-S-751-180	4 - 40	H3	ST-S-751-240	1/4" - 20	H3
ST-S-751-190	5 - 40	H3	ST-S-751-250	1/4" - 28	H3
ST-S-751-200	6 - 32	H3	ST-S-751-260	5/16" - 18	H3
ST-S-751-210	8 - 32	H3	ST-S-751-270	5/16" - 24	H3
ST-S-751-220	10 - 24	H3	ST-S-751-280	3/8" - 16	H3
ST-S-751-230	10 - 32	H3	ST-S-751-290	3/8" - 24	H3
			ST-S-751-300	3/8" - 14	H3
			ST-S-751-310	7/16" - 14	H3
			ST-S-751-320	7/16" - 20	H3
			ST-S-751-330	1/2" - 12	H3
			ST-S-751-340	1/2" - 13	H3
			ST-S-751-350	1/2" - 20	H3
			ST-S-751-360	9/16" - 12	H3
			ST-S-751-370	9/16" - 18	H3
			ST-S-751-380	5/8" - 11	H3
			ST-S-751-390	5/8" - 18	H3
			ST-S-751-400	3/4" - 10	H3
			ST-S-751-410	3/4" - 16	H3
			ST-S-751-420	7/8" - 9	H4
			ST-S-751-430	7/8" - 14	H4
			ST-S-751-440	1" - 8	H4
			ST-S-751-445	1" - 12	H4
			ST-S-751-450	1" - 14	H4
			ST-S-751-460	1 1/8" - 7	H4
			ST-S-751-470	1 1/8" - 7	H4
			ST-S-751-480	1 3/8" - 6	H4
			ST-S-751-490	1 1/2" - 6	H4

Métrico

Código	Medida	Código	Medida
ST-S-751-010	M4 x 7	ST-S-751-070	9/16" - 18
ST-S-751-020	M5 x 8	ST-S-751-080	5/8" - 11
ST-S-751-030	M6 x 1	ST-S-751-090	5/8" - 18
ST-S-751-040	M7 x 1	ST-S-751-100	3/4" - 10
ST-S-751-050	M8 x 1.25	ST-S-751-110	3/4" - 16
ST-S-751-060	M10 x 1.5	ST-S-751-120	7/8" - 9
ST-S-751-070	M12 x 1.75	ST-S-751-130	7/8" - 14
ST-S-751-080	M14 x 2	ST-S-751-140	1" - 8
ST-S-751-090	M16 x 2	ST-S-751-150	1" - 12
ST-S-751-100	M18 x 2.5	ST-S-751-160	1" - 14
ST-S-751-110	M20 x 1.5	ST-S-751-170	1 1/8" - 7
ST-S-751-120	M20x2.5	ST-S-751-180	1 1/8" - 7
ST-S-751-130	M22 x 2.5	ST-S-751-190	1 3/8" - 6
		ST-S-751-200	1 1/2" - 6

Machuelo AAV ACME Rosca Izquierda Fraccional



Código	Medida	Hilos por pulgada
ST-S-758-0386	3/4"	6
ST-S-758-0495	1"	4
ST-S-758-0807	1 1/4"	4
ST-S-758-1047	1 1/2"	4

Machuelo AAV ACME Fraccional



Código	Medida	Hilos por pulgada	Código	Medida	Hilos por pulgada
ST-S-758-0182	1/2"	10	ST-S-758-0643	1 - 1/8"	5
ST-S-758-0264	5/8"	8	ST-S-758-0806	1 - 1/4"	4
ST-S-758-0384	3/4"	6	ST-S-758-0808	1 - 1/4"	5
ST-S-758-0428	7/8"	6	ST-S-758-0940	1 - 3/8"	4
ST-S-758-0494	1"	4	ST-S-758-1046	1 - 1/2"	4
ST-S-758-0496	1"	5	ST-S-758-1060	2"	4

Machuelo AAV Tipo Formador con Recubrimiento de Titanio



Numérico

Código	Medida	Hilos por pulgada
ST-S-749-010	4	40
ST-S-749-020	6	32
ST-S-749-030	8	32
ST-S-749-040	10	24
ST-S-749-050	10	32

Fraccional

Código	Medida	Hilos por pulgada
ST-S-749-060	1/4"	20
ST-S-749-070	5/16"	18
ST-S-749-080	3/8"	16

Métrico

Código	Medida	Hilos por pulgada
ST-S-749-090	M3	0.5
ST-S-749-100	M4	0.7
ST-S-749-110	M5	0.8
ST-S-749-120	M6	1.0
ST-S-749-130	M8	1.25

Machuelo Helicoidal AAV



Fraccional

Código	Medida	Hilos por pulgada
ST-S-760-050	1/4"	20
ST-S-760-080	5/16"	18
ST-S-760-090	5/16"	24
ST-S-760-110	3/8"	16
ST-S-760-120	3/8"	24
ST-S-760-140	7/16"	14
ST-S-760-150	7/16"	20
ST-S-760-170	1/2"	13
ST-S-760-180	1/2"	20
ST-S-760-210	5/8"	11
ST-S-760-220	5/8"	18
ST-S-760-250	3/4"	10

Métrico

Código	Medida	Hilos por pulgada
ST-S-761-092	M6	1
ST-S-761-112	M8	1.25
ST-S-761-127	M10	1.50

Numérico

Código	Medida
ST-S-762-160	10 - 24
ST-S-762-170	10 - 32

Machuelo Helicoidal



Para aceros duros y aceros inoxidables  
M35 ANSI Standard  
Para máquinas CNC  
Cabezo M16  
Óxido Negro

Fraccional

Código	Medida	Límite
ST-S-762-200	1/4" - 20	H3
ST-S-762-220	5/16" - 18	H3
ST-S-762-240	5/16" - 24	H3
ST-S-762-260	3/8" - 16	H3
ST-S-762-280	3/8" - 24	H3
ST-S-762-300	7/16" - 14	H3
ST-S-762-320	7/16" - 20	H3
ST-S-762-340	1/2" - 13	H3
ST-S-762-360	1/2" - 20	H3

Métrico

Código	Medida	Límite
ST-S-762-380	M4 x 1	D5
ST-S-762-400	M8 x 1.25	D5
ST-S-762-420	M10 x 1.5	D6

Numérico

Código	Medida	Límite
ST-S-762-440	10 - 24	H3
ST-S-762-460	10 - 32	H3



Machuelo AAV NPT



Código	Medida	Hilos por pulgada
ST-S-764-001	1/16"	27
ST-S-764-002	1/8"	27
ST-S-764-003	1/4"	18
ST-S-764-004	3/8"	18
ST-S-764-005	1/2"	14
ST-S-764-006	3/4"	14
ST-S-764-006	3/4"	14
ST-S-764-007	1"	11-1/2
ST-S-764-008	1-1/4"	11-1/2
ST-S-764-009	1-1/2"	11-1/2
ST-S-764-010	2"	8
ST-S-764-011	2-1/2"	8
ST-S-764-012	3"	8

Machuelo AAV NPT Interrumpido



Código	Medida	Hilos por pulgada
ST-S-767-001	1/16"	27
ST-S-767-002	1/8"	27
ST-S-767-003	1/4"	18
ST-S-767-004	3/8"	18
ST-S-767-005	1/2"	14
ST-S-767-006	3/4"	14
ST-S-767-007	1"	11-1/2
ST-S-767-008	1-1/4"	11-1/2
ST-S-767-009	1-1/2"	11-1/2
ST-S-767-010	2"	11-1/2

Machuelo AAV BSPP



Código	Medida	Hilos por pulgada
ST-S-764-002-1	1/8"	28
ST-S-764-003-1	1/4"	19
ST-S-764-004-1	3/8"	19
ST-S-764-005-1	1/2"	14
ST-S-764-006-1	3/4"	14
ST-S-764-007-1	1"	11
ST-S-764-008-1	1-1/4"	11
ST-S-764-009-1	1-1/2"	11
ST-S-764-010-1	2"	11

Machuelo AAV NPS



Código	Medida	Hilos por pulgada
ST-S-765-002	1/8"	27
ST-S-765-003	1/4"	18
ST-S-765-004	3/8"	18
ST-S-765-005	1/2"	14
ST-S-765-006	3/4"	14
ST-S-765-007	1"	11-1/2
ST-S-765-008	1-1/4"	11-1/2
ST-S-765-009	1-1/2"	11-1/2
ST-S-765-010	2"	11-1/2

Machuelo AAV Espiral Tipo Gun



Número

Código	Medida	Hilos por pulgada
ST-S-772-063	2	64
ST-S-772-077	3	48
ST-S-772-088	3	56
ST-S-772-113	4	40
ST-S-772-124	4	48
ST-S-772-138	5	40
ST-S-772-149	5	44
ST-S-772-165	6	32
ST-S-772-170	6	40
ST-S-772-176	6	40
ST-S-772-190	8	32
ST-S-772-195	8	32
ST-S-772-199	8	36
ST-S-772-215	10	24
ST-S-772-226	10	32
ST-S-772-251	12	28

Fracional

Código	Medida	Hilos por pulgada
ST-S-770-058	1/4"	20
ST-S-770-078	3/4"	20
ST-S-770-100	5/16"	18
ST-S-770-120	5/16"	24
ST-S-770-138	3/8"	16
ST-S-770-153	3/8"	24
ST-S-770-167	7/16"	14
ST-S-770-179	1"	1
ST-S-773-092	M6	Titanio
ST-S-773-093	M8	Titanio
ST-S-773-112	M8	1.25
ST-S-773-127	M10	1.5
ST-S-773-139	M3	Titanio 0.5
ST-S-773-133	M4	Titanio 0.7
ST-S-773-135	M5	Titanio 0.8

Métrico

Código	Medida	Hilos por pulgada
ST-S-770-058	1/4"	20
ST-S-770-078	3/4"	20
ST-S-770-100	5/16"	18
ST-S-770-120	5/16"	24
ST-S-770-138	3/8"	16
ST-S-770-153	3/8"	24
ST-S-770-167	7/16"	14

Machuelos AAV Cobalto Tipo Gun

Para aceros duros y aceros inoxidables  
 ACS ANSI Standard  
 Para maquinarias CNC  
 Cobalto M16  
 Oxido Negro

Fracional

Código	Medida	Límite	Quentas
ST-S-773-200	1/4" - 20	H3	2G
ST-S-773-220	1/4" - 28	H3	2G
ST-S-773-240	5/16" - 18	H3	2G
ST-S-773-260	5/16" - 24	H3	2G
ST-S-773-280	3/8" - 16	H3	2G
ST-S-773-300	3/8" - 24	H3	3G
ST-S-773-320	7/16" - 14	H3	3G
ST-S-773-340	7/16" - 20	H3	3G
ST-S-773-360	1/2" - 13	H3	3G

Número

Código	Medida	Límite	Quentas
ST-S-773-280	10 - 24	H3	2G
ST-S-773-400	10 - 22	H3	2G
ST-S-773-420	M6 x 1	D5	2G
ST-S-773-440	M8 x 1.25	D5	2G
ST-S-773-460	M10 x 1.5	D6	3G

Métrico

Código	Medida	Límite	Quentas
ST-S-773-420	M6 x 1	D5	2G
ST-S-773-440	M8 x 1.25	D5	2G
ST-S-773-460	M10 x 1.5	D6	3G

Machuelo Semicónico AAV Fraccional

Para aplicaciones de roscado que requieren dimensiones precisas fabricados en acero de alta velocidad



Código	Medida	Canales	Límite	Largo
ST-S-750-0027	1/4" - 20	4	H3	2-1/2"
ST-S-750-0043	1/4" - 28	4	H3	2-1/2"
ST-S-750-0065	5/16" - 18	4	H3	2-3/32"
ST-S-750-0081	5/16" - 24	4	H3	2-3/32"
ST-S-750-0085	5/16" - 32	4	H3	2-3/32"
ST-S-750-0100	3/8" - 16	4	H3	2-15/16"
ST-S-750-0122	3/8" - 24	4	H3	2-15/16"
ST-S-750-0141	7/16" - 14	4	H3	3-5/32"
ST-S-750-0157	7/16" - 20	4	H3	3-5/32"
ST-S-750-0182	1/2" - 13	4	H3	3-3/8"
ST-S-750-0204	1/2" - 20	4	H3	3-3/8"
ST-S-750-0223	9/16" - 12	4	H3	3-19/32"
ST-S-750-0239	9/16" - 18	4	H3	3-19/32"
ST-S-750-0240	9/16" - 20	4	H3	3-19/32"
ST-S-750-0264	5/8" - 11	4	H3	3-13/16"
ST-S-750-0264-1	5/8" - 11	4	H3	6"
ST-S-750-0293	5/8" - 18	4	H3	3-13/16"
ST-S-750-0340	11/16" - 11	4	H3	4-1/32"
ST-S-750-0370	11/16" - 27	4	H3	4-1/32"
ST-S-750-0384	3/4" - 10	4	H3	4-1/4"
ST-S-750-0406	3/4" - 16	4	H3	4-1/4"
ST-S-750-0432	7/8" - 9	4	H4	4-11/16"
ST-S-750-0449	7/8" - 12	4	H4	4-11/16"
ST-S-750-0468	7/8" - 14	4	H4	4-11/16"
ST-S-750-0496	1" - 8	4	H4	5-1/8"
ST-S-750-0540	1" - 12	4	H4	5-1/8"
ST-S-750-0562	1" - 14	4	H4	5-1/8"
ST-S-750-0584	1-1/16" - 8	4	H4	5-1/8"
ST-S-750-0643	1-1/8" - 7	4	H4	5-7/16"
ST-S-750-0661	1-1/8" - 8	4	H4	5-7/16"
ST-S-750-0664	1-1/8" - 12	4	H4	5-7/16"
ST-S-750-0724	1-3/16" - 8	4	H4	5-7/16"
ST-S-750-0754	1-3/16" - 12	4	H4	5-7/16"
ST-S-750-0808	1-1/4" - 7	4	H4	5-3/4"
ST-S-750-0829	1-1/4" - 8	4	H4	5-3/4"
ST-S-750-0875	1-1/4" - 12	4	H4	5-3/4"
ST-S-750-0902	1-5/16" - 8	4	H4	5-3/4"
ST-S-750-0940	1-3/8" - 6	4	H4	6-1/16"
ST-S-750-0958	1-3/8" - 8	4	H4	6-1/16"
ST-S-750-1001	1-3/8" - 12	4	H4	6-1/16"
ST-S-750-1010	1-3/8" - 14	4	H4	6-1/16"
ST-S-750-1025	1-1/2" - 6	4	H4	6-3/8"
ST-S-750-1043	1-1/2" - 8	4	H4	6-3/8"
ST-S-750-1085	1-1/2" - 12	4	H4	6-3/8"
ST-S-750-1109	1-5/8" - 5-1/2	6	H6	6-11/16"
ST-S-750-1127	1-5/8" - 8	6	H6	6-11/16"
ST-S-750-1169	1-5/8" - 12	6	H6	5"
ST-S-750-1199	1-3/4" - 5	6	H6	7"
ST-S-750-1217	1-3/4" - 8	6	H6	7"
ST-S-750-1256	1-3/4" - 12	6	H6	7"
ST-S-750-1292	1-7/8" - 8	6	H6	7-5/16"
ST-S-750-1328	1-7/8" - 12	6	H6	5"
ST-S-750-1355	2" - 4-1/2	6	H6	7-5/8"
ST-S-750-1385	2" - 8	6	H6	7-5/8"
ST-S-750-1391	2" - 12	6	H6	5"
ST-S-750-1400	2-3/8" - 16	6	H6	5-1/4"
ST-S-750-1478	2-1/8" - 12	6	H6	5-1/4"
ST-S-750-1589	2-1/2" - 8	6	H6	8-3/4"
ST-S-750-1593	2-1/2" - 12	6	H6	5-1/4"
ST-S-750-1630	2-5/8" - 8	6	H8	9-1/4"
ST-S-750-1667	2-3/4" - 8	6	H8	9-1/4"
ST-S-750-1744	3" - 8	6	H8	9-3/4"
ST-S-750-1790	3-1/8" - 8	6	H8	10"
ST-S-750-1795	3-1/4" - 8	6	H8	10"
ST-S-750-1842	3-1/2" - 8	6	H8	10-1/4"
ST-S-750-1923	4" - 8	6	H8	10-3/4"

Machuelo AAV Izquierdo



Fracional

Código	Medida	Hilos por pulgada
ST-S-756-0020	1/4"	20
ST-S-756-0043	1/4"	28
ST-S-756-0065	5/16"	18
ST-S-756-0081	5/16"	24
ST-S-756-0100	3/8"	16
ST-S-756-0122	3/8"	24
ST-S-756-0141	7/16"	14
ST-S-756-0157	7/16"	20
ST-S-756-0189	1/2"	13
ST-S-756-0204	1/2"	20
ST-S-756-0223	9/16"	12
ST-S-756-0239	9/16"	20
ST-S-756-0264	5/8"	11
ST-S-756-0292	5/8"	18
ST-S-756-0384	3/4"	10
ST-S-756-0406	3/4"	16
ST-S-756-0428	7/8"	9
ST-S-756-0453	7/8"	12
ST-S-756-0468	7/8"	14
ST-S-756-0496	1"	8
ST-S-756-0533	1"	12
ST-S-756-0562	1"	14
ST-S-756-0643	1-1/8"	7
ST-S-756-0661	1-1/8"	8
ST-S-756-0692	1-1/8"	12
ST-S-756-0812	1-1/4"	7
ST-S-756-0833	1-1/4"	8
ST-S-756-0878	1-1/4"	12
ST-S-756-0962	1-3/8"	8
ST-S-756-1046	1-1/2"	8
ST-S-756-1082	1-1/2"	12

Métrico

Código	Medida	Hilos por pulgada
ST-S-756-7004	M5	0.8
ST-S-756-7005	M6	1
ST-S-756-7008	M8	1.25
ST-S-756-7010	M10	1.50
ST-S-756-7012	M12	1.75
ST-S-756-7014	M16	2
ST-S-756-7016	M16	ACME 2
ST-S-756-7017	M18	2.5
ST-S-756-7018	M20	2.5

Juego de Machuelos AAV

Juego de 3 piezas



Fracional

Código	Medida	Hilos por pulgada
ST-S-775-0029	1/4"	20
ST-S-775-0043	1/4"	28
ST-S-775-0067	5/16"	18
ST-S-775-0083	5/16"	24
ST-S-775-0104	3/8"	16
ST-S-775-0124	3/8"	24
ST-S-775-0143	7/16"	14
ST-S-775-0159	7/16"	20
ST-S-775-0184	1/2"	13
ST-S-775-0206	1/2"	20
ST-S-775-0225	9/16"	12
ST-S-775-0241	9/16"	18
ST-S-775-0266	5/8"	11
ST-S-775-0295	5/8"	18
ST-S-775-0342	11/16"	11
ST-S-775-0384	3/4"	10
ST-S-775-0408	3/4"	16
ST-S-775-0434	7/8"	9
ST-S-775-0451	7/8"	12
ST-S-775-0470	7/8"	14
ST-S-775-0498	1"	8
ST-S-775-0542	1"	12
ST-S-775-0564	1"	14

Juego de Machuelos AAV

Juego de 3 piezas



Fabricado con acero de alta velocidad  
capacidad M2.  
Juego de 3 piezas cónica, semi cónica  
y recta.  
Acabado negro/dorado  
Con cuatro flautas

Código	Medida	Hilos por pulgada
ST-5-752-0308	8	32
ST-5-752-0350	8	32
ST-5-752-0403	10	24
ST-5-752-0411	3/16"	24

Machuelo Acero al Carbono NPT



Código	Medida	Hilos por pulgada
ST-5-778-500	1/8"	27
ST-5-778-510	1/8"	18
ST-5-778-515	3/8"	18
ST-5-778-520	1/2"	14
ST-5-778-530	3/4"	14
ST-5-778-540	1"	11-1/2
ST-5-778-545	1-1/4"	11-1/2
ST-5-778-550	1-1/2"	11-1/2
ST-5-778-560	2"	11-1/2

Machuelo Acero al Carbono Semicónico

Tipo servicio  
Fabricado con acero al carbono  
Para aplicaciones de resaca y nueva



Métrico					Fraccional				
Código	Medida	Hilos por pulgada	# de Canales	Largo Total	Código	Medida	Hilos por pulgada	# de Canales	Largo Total
ST-5-780-042	M3	0.5	3	1-15/16"	ST-5-778-008	1/8"	48	3	1-15/16"
ST-5-780-057	M4	0.7	4	2-1/8"	ST-5-778-009	3/8"	40	3	1-15/16"
ST-5-780-072	M5	0.8	4	2-3/8"	ST-5-778-010	5/32"	32	4	2-1/8"
ST-5-780-092	M6	1	4	2-1/2"	ST-5-778-013	5/32"	36	4	2-1/8"
ST-5-780-107	M7	1	4	2-23/32"	ST-5-778-015	3/16"	24	4	2-3/8"
ST-5-780-112	M8	1.25	4	2-23/32"	ST-5-778-018	3/16"	32	4	2-3/8"
ST-5-780-122	M9	1.75	4	2-15/16"	ST-5-778-025	1/4"	20	4	2-1/2"
ST-5-780-127	M10	1.5	4	2-15/16"	ST-5-778-030	1/4"	28	4	2-1/2"
ST-5-780-132	M10	1.25	4	2-15/16"	ST-5-778-033	7/32"	24	4	2-3/8"
ST-5-780-137	M10	1	4	2-15/16"	ST-5-778-034	7/32"	32	4	2-3/8"
ST-5-780-142	M11	1.25	4	3-5/32"	ST-5-778-035	5/16"	18	4	2-23/32"
ST-5-780-147	M12	1.75	4	3-3/8"	ST-5-778-040	5/16"	24	4	2-23/32"
ST-5-780-152	M12	1.5	4	3-3/8"	ST-5-778-045	3/8"	16	4	2-15/16"
ST-5-780-157	M12	1.25	4	3-3/8"	ST-5-780-050	3/8"	24	4	2-15/16"
ST-5-780-162	M14	2	4	3-19/32"	ST-5-778-055	7/16"	14	4	3-5/32"
ST-5-780-167	M14	1.5	4	3-19/32"	ST-5-778-060	7/16"	20	4	3-5/32"
ST-5-780-172	M14	1.25	4	3-19/32"	ST-5-778-065	1/2"	13	4	3-3/8"
ST-5-780-175	M16	2	4	3-13/16"	ST-5-778-070	1/2"	20	4	3-3/8"
ST-5-780-182	M16	1.5	4	3-13/16"	ST-5-778-075	9/16"	12	4	3-19/32"
ST-5-780-185-1	M16	1	4	3-13/16"	ST-5-778-080	9/16"	18	4	3-19/32"
ST-5-780-187	M18	2.5	4	4-1/32"	ST-5-778-085	5/8"	11	4	3-13/16"
ST-5-780-202	M18	1.5	4	4-1/32"	ST-5-778-090	5/8"	18	4	3-13/16"
ST-5-780-208	M20	2.5	4	4-15/32"	ST-5-778-100	3/4"	10	4	4-1/4"
ST-5-780-232	M22	1.5	4	4-11/16"	ST-5-778-103	3/4"	16	4	4-1/4"
ST-5-780-237	M24	3	4	4-29/32"	ST-5-778-105	7/8"	9	4	4-11/16"
ST-5-780-242	M24	2	4	4-29/32"	ST-5-778-110	7/8"	14	4	4-11/16"

Juego de Machuelos AAV



Fraccional

Código	Medida	Hilos por pulgada	Largo de rosca	Flautas
ST-5-753-180	4	40	18.5mm	3
ST-5-753-190	5	50	16mm	3
ST-5-753-200	6	32	17.5mm	3
ST-5-753-210	8	32	19.1mm	4
ST-5-753-220	10	24	21.6mm	4
ST-5-753-230	10	32	21.6mm	4
ST-5-753-240	1/4"	20	25.4mm	4
ST-5-753-250	1/4"	28	25.4mm	4
ST-5-753-260	5/16"	18	28.7mm	4
ST-5-753-270	5/16"	24	28.7mm	4
ST-5-753-290	3/8"	16	31.8mm	4
ST-5-753-300	3/8"	24	31.8mm	4
ST-5-753-320	7/16"	14	36.6mm	4
ST-5-753-330	7/16"	20	36.6mm	4
ST-5-753-340	1/2"	13	42.2mm	4
ST-5-753-350	1/2"	20	42.2mm	4
ST-5-753-360	9/16"	12	42.2mm	4
ST-5-753-370	9/16"	18	42.2mm	4
ST-5-753-380	5/8"	11	46mm	4
ST-5-753-390	5/8"	18	46mm	4
ST-5-753-400	3/4"	10	50.8mm	4
ST-5-753-410	3/4"	16	50.8mm	4
ST-5-753-420	7/8"	9	56.4mm	4
ST-5-753-430	7/8"	14	56.4mm	4
ST-5-753-440	1"	8	63.5mm	4
ST-5-753-465	1"	12	63.5mm	4
ST-5-753-480	1"	14	63.5mm	4
ST-5-753-460	1-1/8"	7	69.5mm	4
ST-5-753-470	1-1/8"	7	69.5mm	4

Métrico

Código	Medida	Separación entre hilos	Largo de rosca
ST-5-751-063	M10	1.5	
ST-5-752-013	M4	0.7	19.1mm
ST-5-753-023	M5	0.8	22.4mm
ST-5-753-033	M6	1	25.4mm
ST-5-753-043	M7	1	28.7mm
ST-5-753-053	M8	1.25	28.7mm
ST-5-753-063	M10	1.5	31.8mm
ST-5-753-073	M12	1.75	42.2mm
ST-5-753-083	M14	2	42.2mm
ST-5-753-093	M16	2	46mm
ST-5-753-103	M18	2.5	46mm
ST-5-753-123	M22	2.5	56.4mm

Juego de Machuelos Acero al Carbono

Juego de 3 piezas



Fraccional

Código	Medida	Hilos por pulgada
ST-5-779-001	1/8"	40
ST-5-779-005	1/8"	44
ST-5-779-010	5/32"	32
ST-5-779-013	5/32"	36
ST-5-779-015	3/16"	24
ST-5-779-020	3/16"	24
ST-5-779-025	1/4"	20
ST-5-779-030	1/4"	28
ST-5-779-033	7/32"	24
ST-5-779-034	7/32"	32
ST-5-779-035	5/8"	18
ST-5-779-040	5/16"	24
ST-5-779-045	3/8"	16
ST-5-779-050	3/8"	24
ST-5-779-055	7/16"	14
ST-5-779-060	7/16"	20
ST-5-779-065	1/2"	13
ST-5-779-070	1/2"	20
ST-5-779-075	9/16"	12
ST-5-779-080	9/16"	18
ST-5-779-085	5/8"	11
ST-5-779-090	5/8"	18
ST-5-779-095	3/4"	10
ST-5-779-100	3/4"	16
ST-5-779-105	7/8"	9
ST-5-779-110	7/8"	14
ST-5-779-115	1"	8
ST-5-779-120	1"	12
ST-5-779-125	1"	14
ST-5-779-130	1-1/8"	7
ST-5-779-135	1-1/4"	7
ST-5-779-140	1-1/2"	6

Métrico

Código	Medida	Hilos por pulgada
ST-5-780-044	M3	0.5mm
ST-5-780-059	M4	0.7mm
ST-5-780-067	M4	0.75mm
ST-5-780-074	M5	0.8mm
ST-5-780-094	M6	1mm
ST-5-780-114	M8	1.25mm
ST-5-780-129	M10	1.5mm
ST-5-780-144	M11	1.5mm
ST-5-780-149	M12	1.75mm
ST-5-780-154	M12	1.5mm
ST-5-780-159	M12	1.25mm
ST-5-780-164	M14	2mm
ST-5-780-169	M14	1.5mm
ST-5-780-174	M14	1.25mm
ST-5-780-177	M16	2mm
ST-5-780-184	M16	1.5mm
ST-5-780-185-3	M16	1mm
ST-5-780-189	M18	2.5mm
ST-5-780-204	M18	1.5mm
ST-5-780-210	M20	2.5mm
ST-5-780-212	M20	1.5mm
ST-5-780-234	M22	1.5mm
ST-5-780-239	M24	3mm
ST-5-780-244	M24	2mm

Juego de Dados y Machuelos de Acero al Carbono

Cuenta con las medidas más utilizadas para fabricar o reparar cuerdas interiores y exteriores.  
Dados y machuelos fabricados con acero al carbono.  
UNC: Cuerda fina  
UNC: Cuerda gruesa  
NPT: Rosca cónica para tubo



Código	ST-5-776-030	ST-5-776-010
Piezas	40	45
Medidas	Fraccional	Fraccional
Incluye	10 Dados y 10 Machuelos UNC: 4-40, 6-32, 8-32, 10-24, 12-24, 1/4", 5/16", 3/8", 7/16", 1/2" 6 Dados y 6 Machuelos UNF: 10-32, 1/4", 5/16", 3/8", 7/16", 1/2" 1 Dado y 1 Machuelo NPT 1/8"-27 1 Manual 1/2" 1 Manual tipo T 1/4" 1 Adaptador para dado 1" Ø exterior 1 Desatornillador 1 Calibrador de rosca (peine)	10 Dados y 10 Machuelos UNC: 1/4", 5/16", 3/8", 7/16", 1/2", 9/16", 5/8", 3/4", 7/8", 1" 10 Dados y 10 Machuelos UNF: 1/4", 5/16", 3/8", 7/16", 1/2", 9/16", 5/8", 3/4", 7/8", 1" 1 Manual 1" 1 Adaptador para dado 2" Ø exterior 1 Desatornillador



Código	ST-5-776-001	ST-5-776-020
Piezas	45	60
Medidas	Métrico	Métrico
Incluye	20 Dados y 20 Machuelos métricos: 6x1.0, 6x0.75, 8x1.25, 8x1.0, 10x1.5, 10x1.25, 12x1.75, 12x1.5, 14x2.0, 14x1.5, 16x2.0, 16x1.5, 18x2.5, 18x1.5, 20x2.5, 20x1.5, 22x2.5, 22x1.5, 24x3.0, 24x1.5 1 Manual 1 Manual tipo T 1 Adaptador para dado 2" Ø exterior 1 Desatornillador	10 Dados y 10 Machuelos métricos: 3x0.5, 4x0.7, 5x0.8, 6x1.0, 7x1.0, 8x1.25, 9x1.25, 10x1.0, 12x1.75 10 Dados y 10 Machuelos UNC: 4-40, 6-32, 8-32, 10-24, 12-24, 1/4", 5/16", 3/8", 7/16", 1/2" 6 Dados y 6 Machuelos UNF: 10-32, 1/4", 5/16", 3/8", 7/16", 1/2" 1 Dado y 1 Machuelo NPT 1/8"-27 1 Manual 1/2" 1 Manual tipo T 1/4" 1 Adaptador para dado 1" Ø exterior 1 Desatornillador 2 Calibradores de rosca (peine)

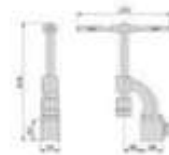


HERRAMIENTAS DE CORTE PARA ROSCAR

HERRAMIENTAS DE CORTE PARA ROSCAR

**Machuelador Magnético**

Medida en milímetros



Código	Medida
SA-500-2120	Machuelador magnético

WESTON

**Máquina Machueladora Neumática**

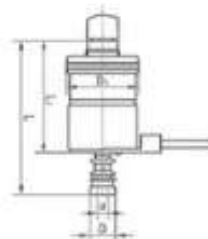
WESTON



Código	Capacidad	Velocidad	Rango de trabajo
SA-500-2600	M2-M16	300 RPM	900-200 mm

**Machueladora Reversible**

Rosador autorreversible con mecanismo de engranajes para ciclos rápidos de roscado. El flotador radial es auto-centrado para compensar el desgaste del agujero central.



WESTON

Código	Capacidad de roscado	Velocidad máxima	Reductores a caja misma	d	D	D1	L	L1
SA-150-0090	M2-M7	1.500 RPM	2 y 3	2,5-6,5mm	23mm	55mm	135mm	95mm
SA-150-0100	M5-M12	1.000 RPM	3 y 4	3,5-10mm	28mm	75mm	164mm	114,5mm
SA-150-0110	M8-M20	600 RPM	3 y 4	6,3-14mm	38mm	90,5mm	205mm	135mm

